

OBJEKT: POKOPALIŠČE ČRNIČE

INVESTITOR: OBČINA AJDOVŠČINA, Cesta 5. maja 6a, 5270 Ajdovščina

TEHNIČNO POROČILO

Datum: november 2017

Alijana Lavrenčič, univ.dipl.inž.gradb.

1. Nova gradnja objekta:

Pokopališki objekt bo klasično grajen.

Obodni in notranji nosilni zidovi objekta bodo iz modularnega opečnega bloka, debeline 25 cm. Zidovi bodo povezani s horizontalnimi in vertikalnimi AB vezmi.

Nosilno konstrukcijo nadstrešnice na robu poslovilne ploščadi bodo tvorili AB stebri v nizu dimenzij $b/h=20/60$ cm.

Strešna plošča objekta bo AB, debeline 20 cm, v naklonu 7° .

Temelji bodo pasovni in točkovni.

2. Ograjni zidovi in žarni zid:

Ograjni podporni zidovi pokopališča bodo armiranobetonski, debeline 20 cm.

Zidovi bodo različnih višin, $H_{max} = 2,68$ m.

Zidovi bodo z ene strani delno do večinoma zasuti z zemljo.

Ograjni podporni zidovi so računani na horizontalno obtežbo aktivnega zemeljskega pritiska in na horizontalno obtežbo vetra.

Žarni zid pokopališča bo AB, debeline 20 cm. Zid bo višine 2,41 m in bo imel po višini 3 žarne prekate. Žarni zid je računat na horizontalno obtežbo vetra.

Zidovi bodo temeljeni na pasovnih temeljih.

3. Splošno:

Lokacija objekta je Črniče.

Področje spada v 3. cono vetra, teren II. kategorije ($V_{bo} = 30,00$ m/s) in cono snega A1 (po EC1).

Objekt spada v cono potresa s projektnim pospeškom tal $a_g = 0,175$ g (glej potresno karto Slovenije).

Objekt je računat na koristno obtežbo strehe vzdrževalca $0,40$ KN/m².

Pri računu podpornih zidov je upoštevan kot notranjega trenja zemljine 30° ter zasutje z zemljino s prostorninsko težo $19,00$ KN/m³. Za koristno obtežbo na zaledju zemljine je upoštevano $3,00$ KN/m².

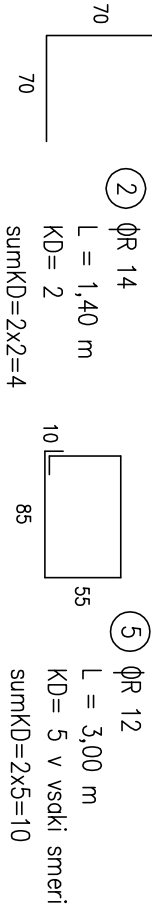
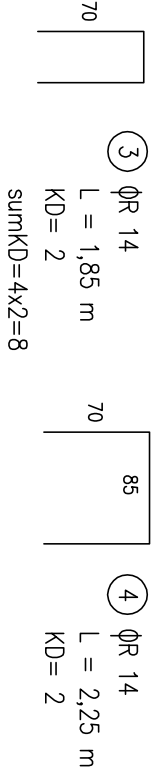
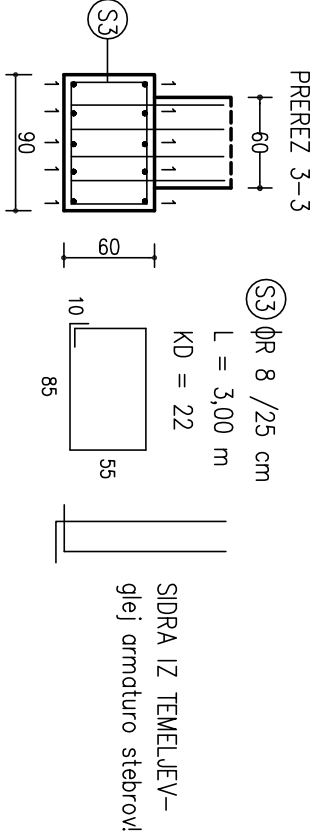
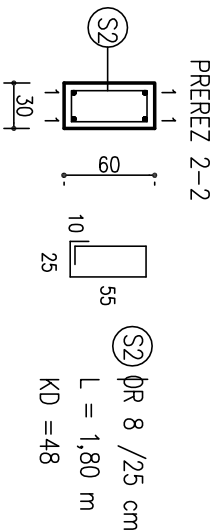
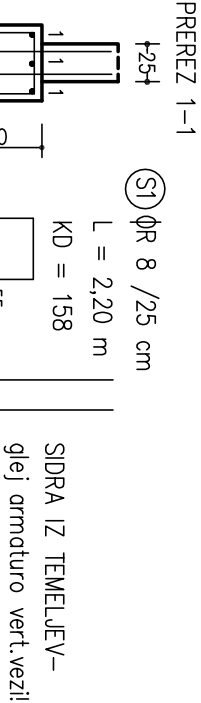
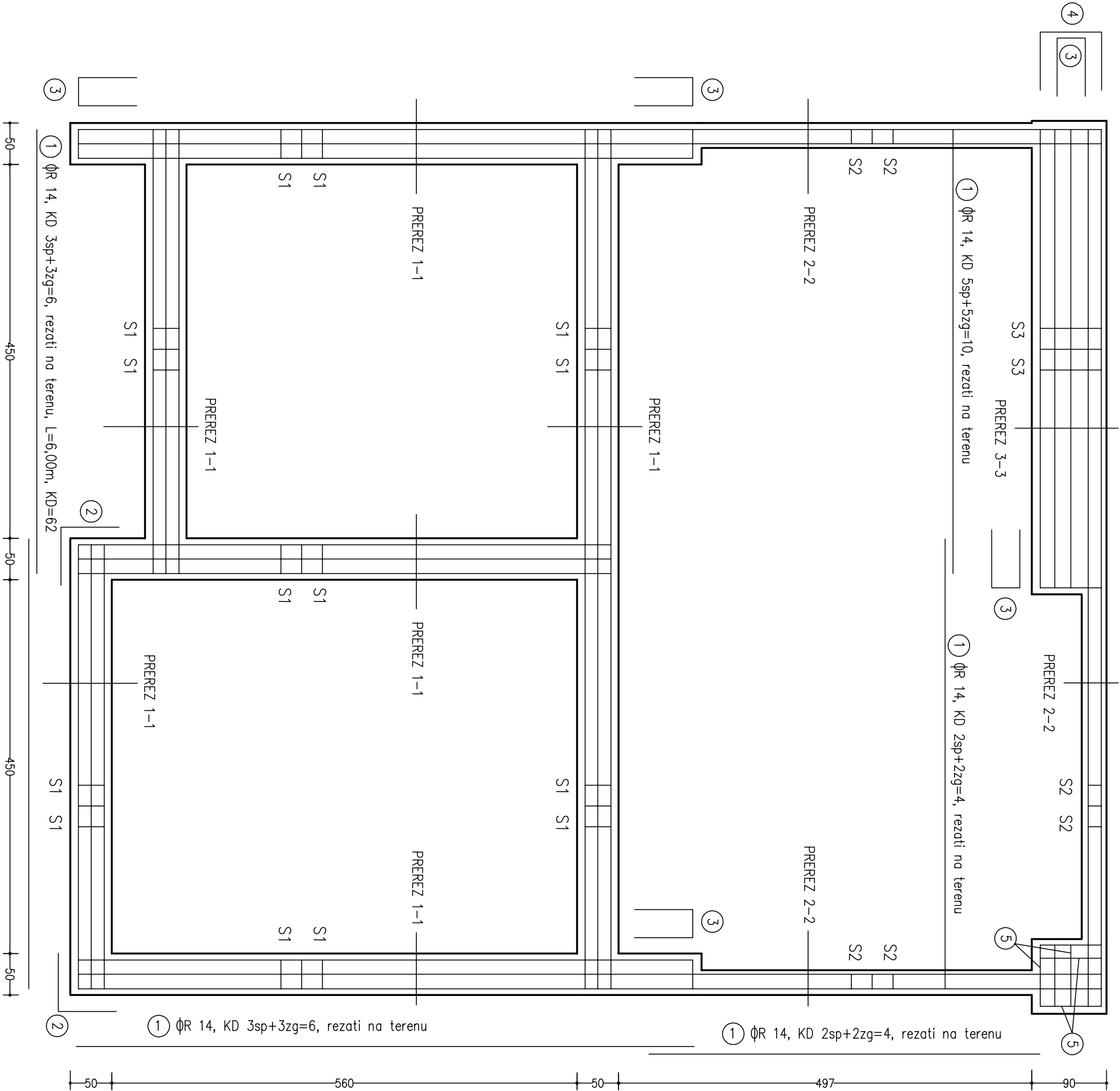
Predvidena nosilnost temeljnih tal je 200 KN/m².

Materiali za izdelavo konstrukcije so beton C 25/30, armatura S 500-B in S 400. Razred izpostavljenosti konstrukcij glede na pogoje okolja je XC1 - XC3.

(Oznake po PBAB so beton MB 30, armatura MA 500/560 in RA 400/500).

Pri izkopu terena je treba preveriti dejansko nosilnost temeljnih tal in temu ustrezno prilagoditi širine temeljev.

Načrt gradbenih konstrukcij projekta PGD je izdelan na podlagi Evrokodov.



AL-PRO

Projektiranje in nadzor gradbenih konstrukcij

Alijana Lavrenčič s.p.

Goriška cesta 23/b, 5270 Ajdovščina

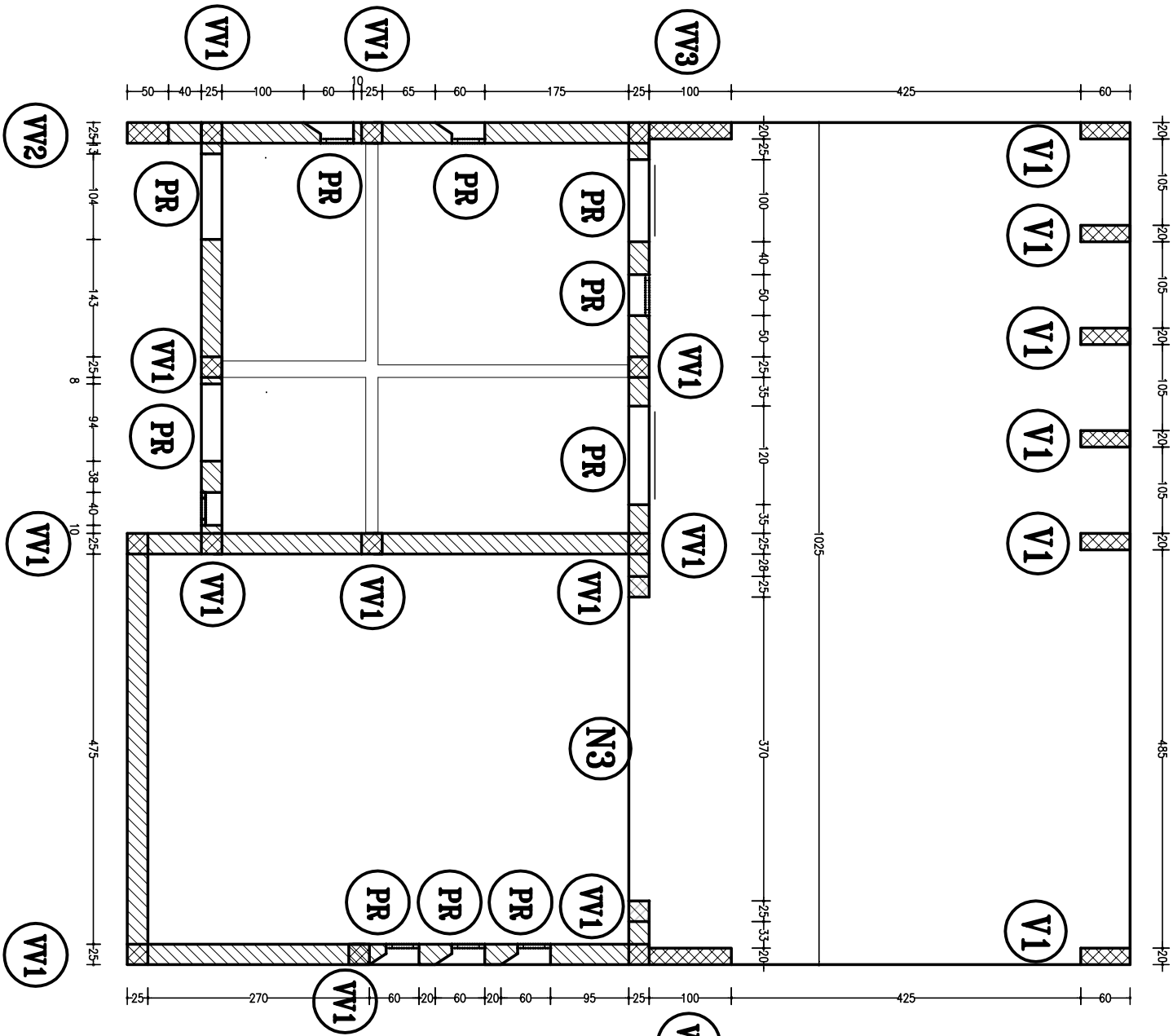
ARMATURNI NAČRT

merilo 1:50

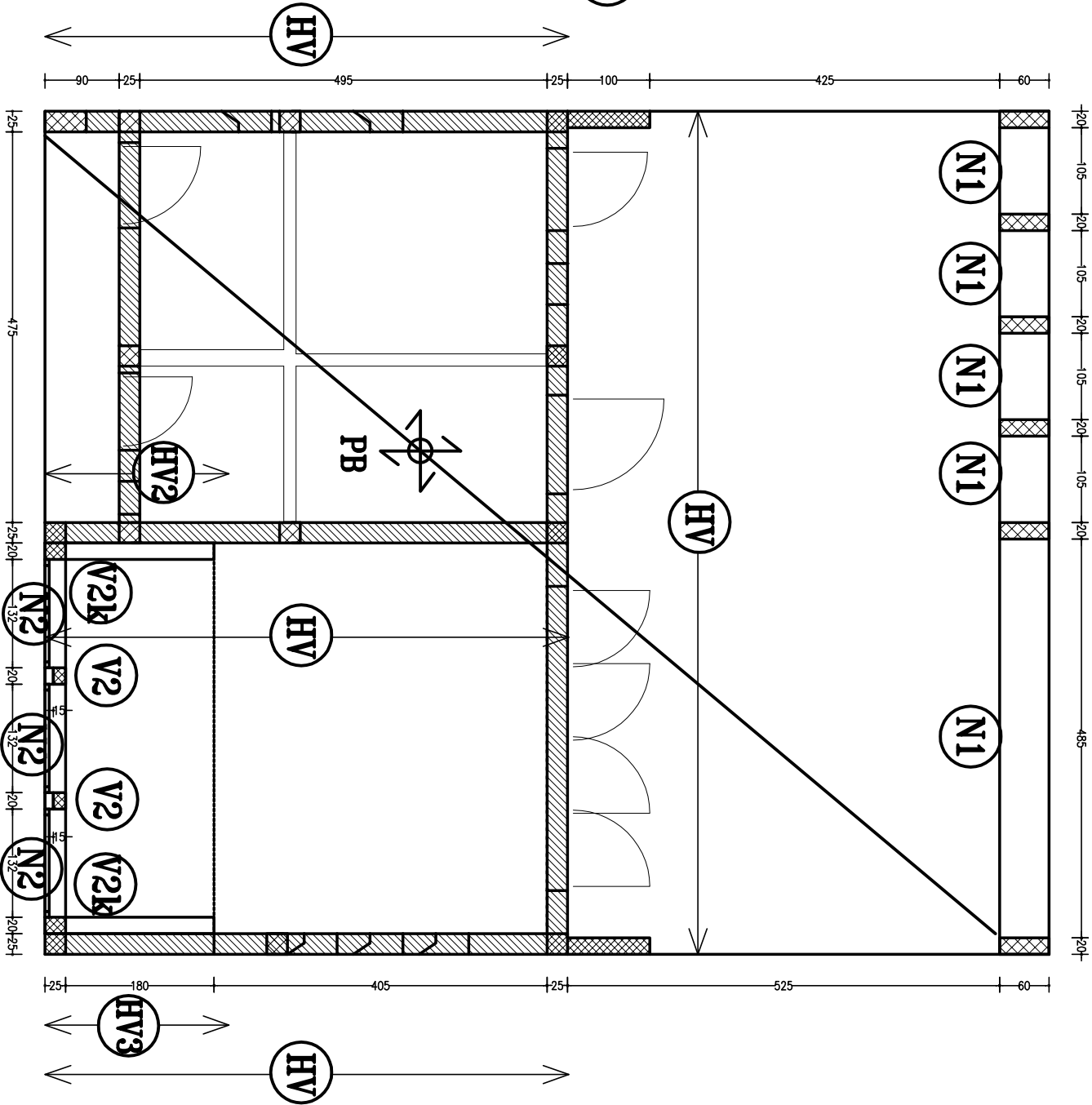
št. risbe 1

TEMELJI – TIORIS, PREREZI

investitor	OBČINA AJDOVŠČINA, Cesta 5. maja 6a, Ajdovščina
objekt	POKOPALIŠČE ČRNIČE
projekt	PZI
vrsta načrta	NAČRT GRADBENIH KONSTRUKCIJ
št.projekta/načrta	04-2013-G-PZI
odgov. vodja projekta	MARKO KOSOVEC, univ.dipl.inž.arh., ZAPS 1091-A
odg.projektant gr.k.	ALIJANA LAVRENČIČ, univ.dipl.inž.gradb., G-0253
podpis	<i>Alijana Lavrenčič</i>
datum	NOVEMBER 2017



TLORIS PRITLIČJA
– POZICIJE



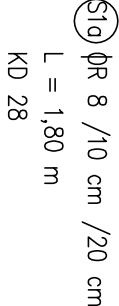
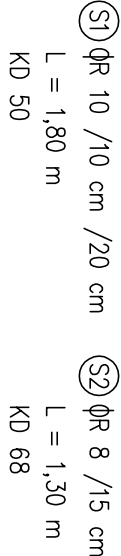
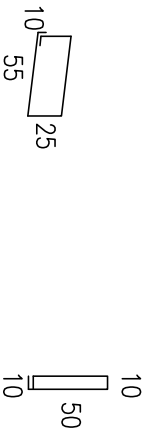
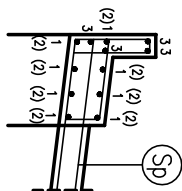
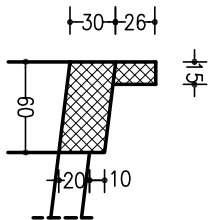
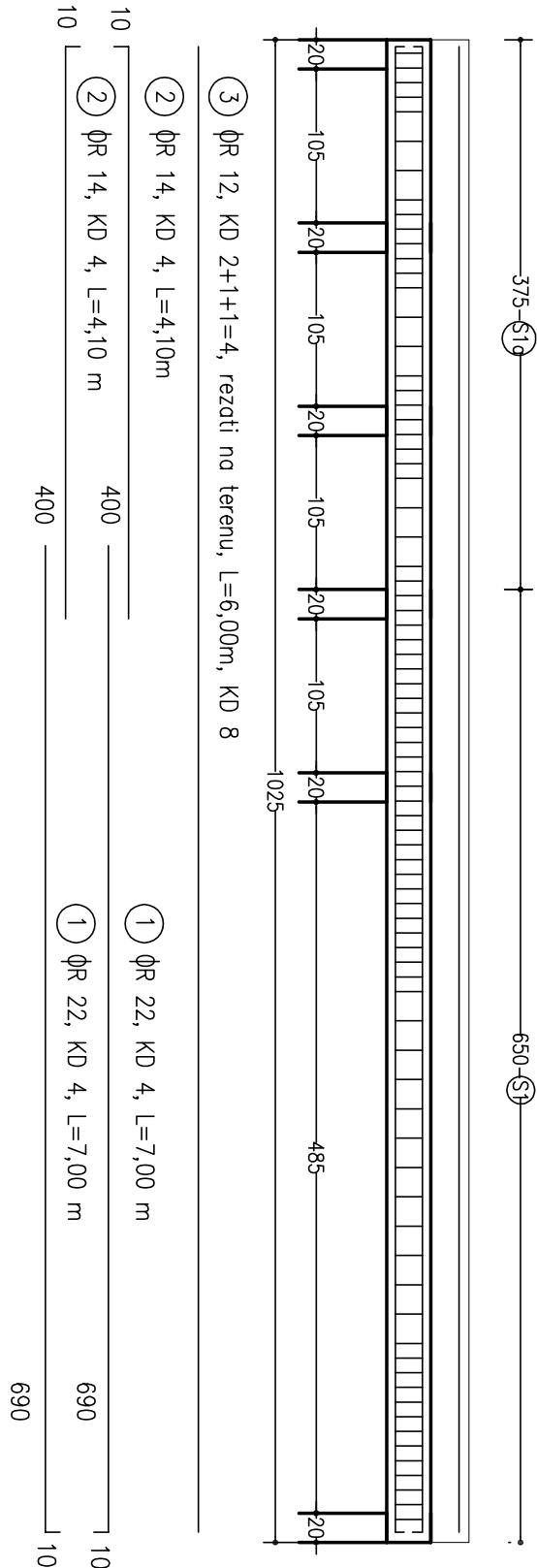
TLORIS NIVOJA
POD STROPOM
– POZICIJE

ARMATURNI NAČRT merilo 1:75 št. risbe 2

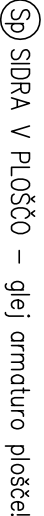
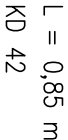
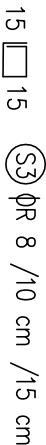
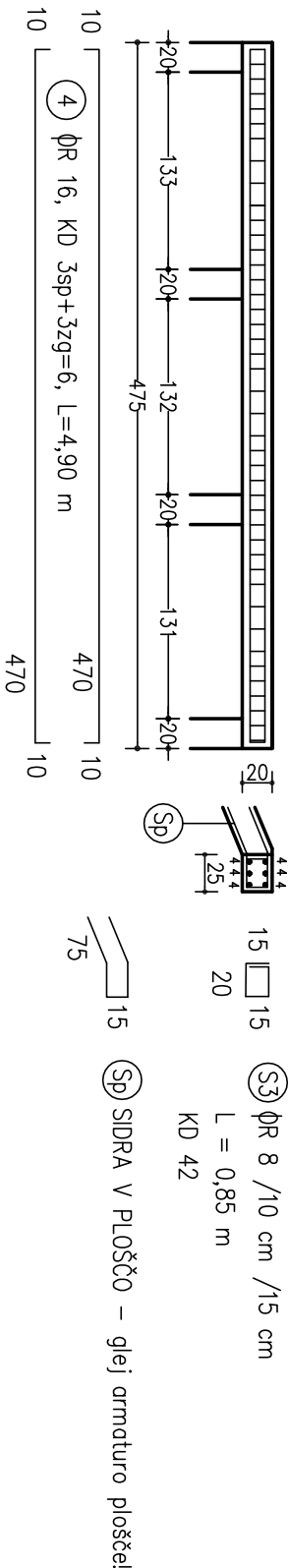
TLORIS PRITLIČJA+NIVO POD STROPOM

investitor	OBČINA AJDOVŠČINA, Cesta 5. maja 6a, Ajdovščina
objekt	POKOPALIŠČE ČRNIČE
projekt	PZI
vista načrta	NAČRT GRADBENIH KONSTRUKCIJ
št.projekta/načrta	04-2013-G-PZI
odgov. od projekta	MARKO KOSOVEC, univ.dipl.inž.arh., ZAPS 1091-A
odg.projektant gr.k.	ALIJANA LAVRENČIČ, univ.dipl.inž.gradb., G-0253
podpis	<i>Alenka Lavrenčič</i>
datum	NOVEMBER 2017

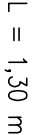
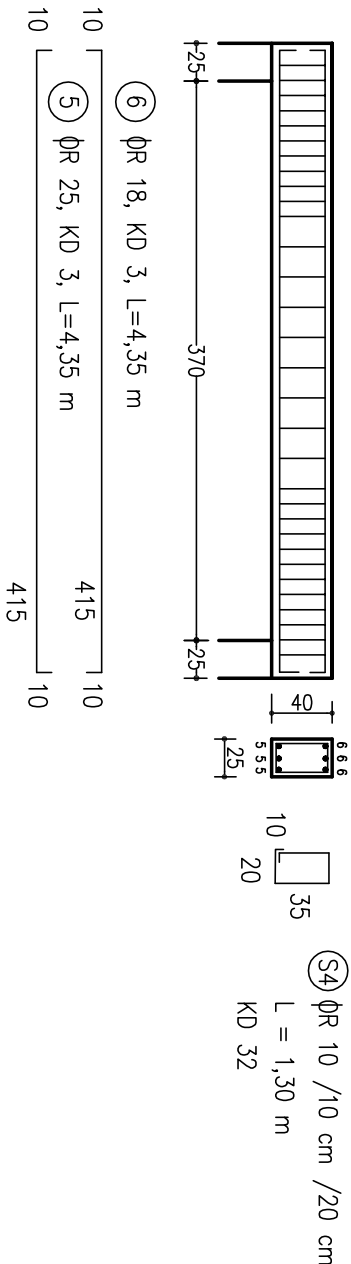
AB NOSILEC poz N1, b/h = 60/30 cm + atika 15/26 cm



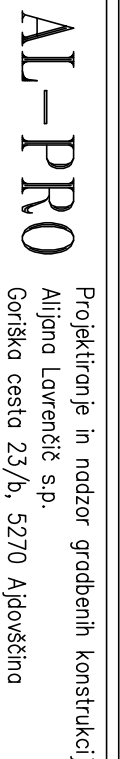
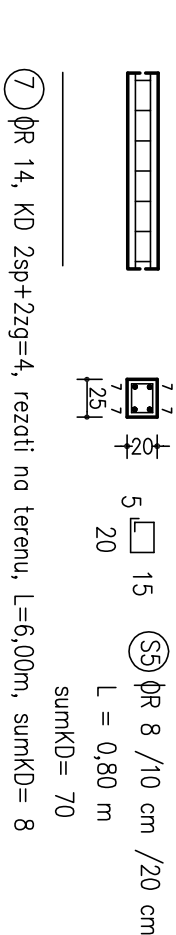
AB NOSILEC poz N2, b/h = 25/20 cm



AB NOSILEC poz N3, b/h = 25/40 cm



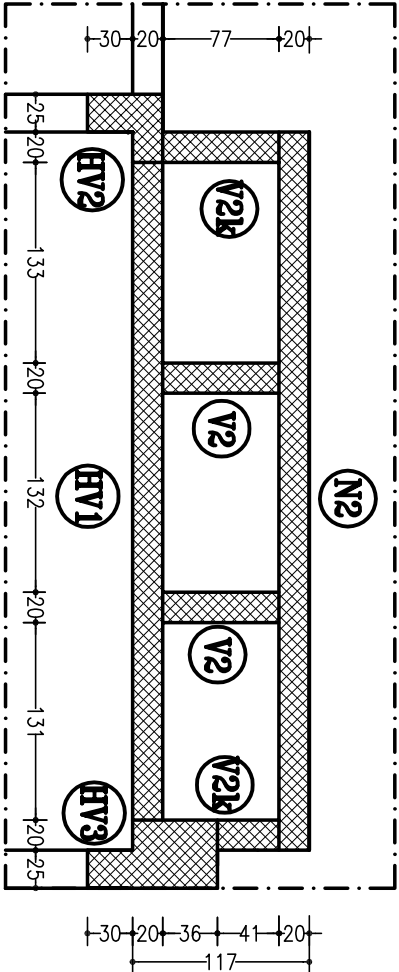
AB PREKLADÉ nad okni+vrati, b/h= 25/20cm, Lmax=1,20m



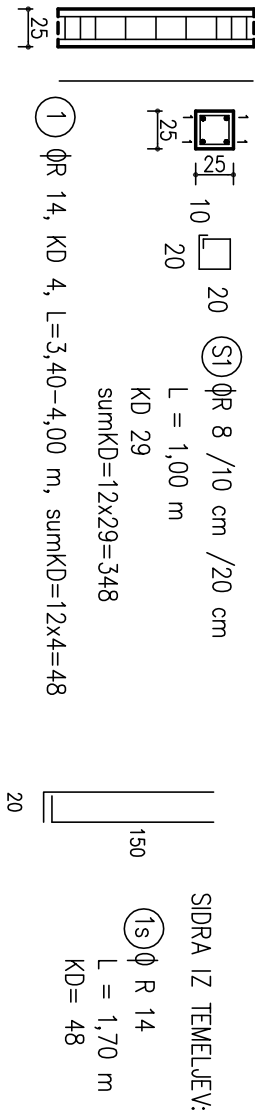
NOSILCI POZ N1, N2, N3
PREKLADÉ NAD OKNI IN VRATI

AL-PRO			
Projektiranje in nadzor gradbenih konstrukcij			
Alijona Lavrenčič s.p.			
Goriška cesta 23/b, 5270 Ajdovščina			
ARMATURNI NAČRT			
merilo		1:50	št. risbe
		3	
NOSILCI POZ N1, N2, N3			
PREKLADÉ NAD OKNI IN VRATI			
investitor	OBČINA AJDOVŠČINA, Cesta 5. maja 6a, Ajdovščina		
objekt	POKOPALIŠČE ČRNIČE		
projekt	PZI		
vsta načrta	NAČRT GRADBENIH KONSTRUKCIJ		
št.projekta/načrta	04-2013-G-PZI		
odg.vodja projekta	MARKO KOSOVEL, univ.dipl.inž.arh., ZAPS 1091-A		
odg.projektant gr.k.	ALIJANA LAVRENČIČ, univ.dipl.inž.gradb., G-0253		
podpis	<i>Alijona Lavrenčič</i>		
datum	NOVEMBER 2017		

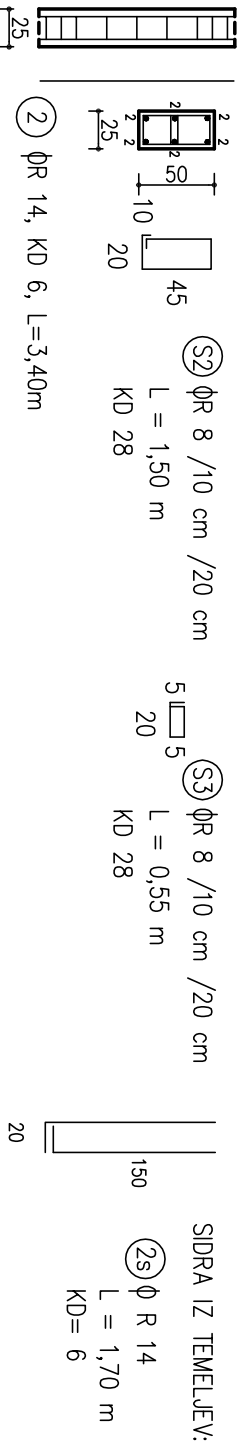
PREREZ oz. POGLEED



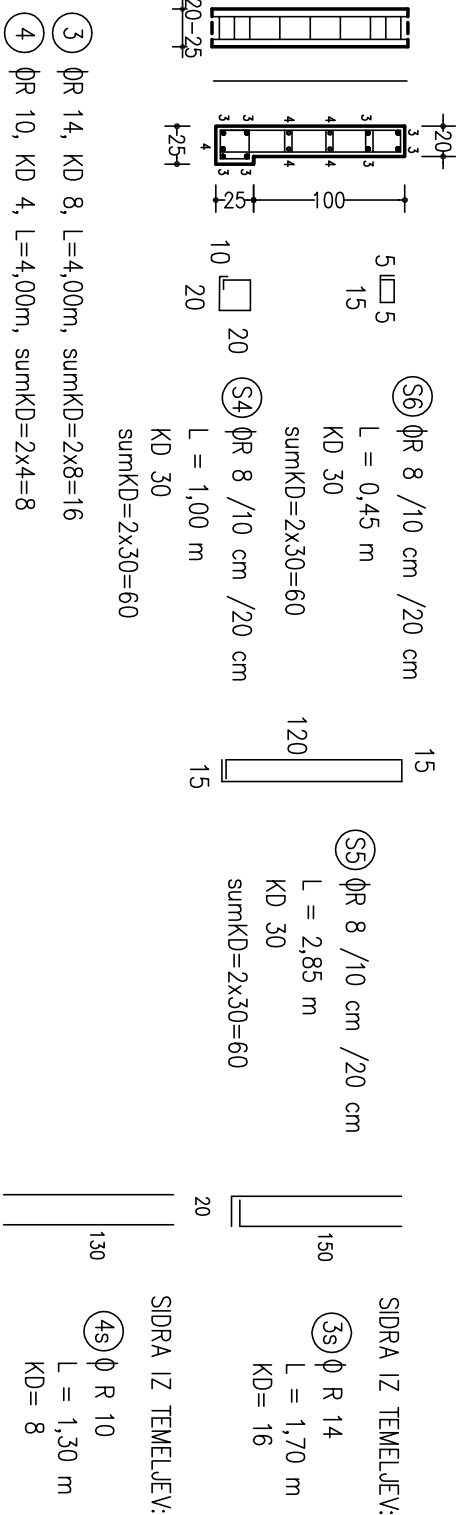
VERTIKALNE VEZI poz VV1, b/h = 25/25 cm, KD 12



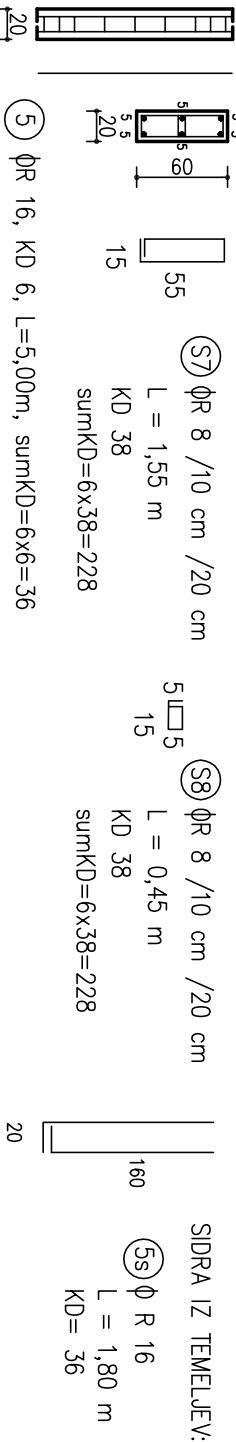
VERTIKALNE VEZI poz VV2, b/h = 25/50 cm, KD 1



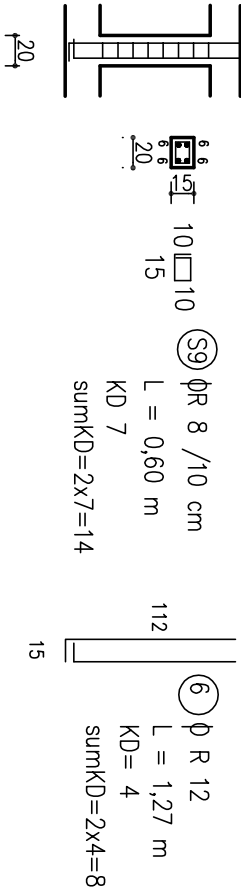
VERTIKALNE VEZI poz VV3, b/h = 25/25+20/100 cm, KD 2



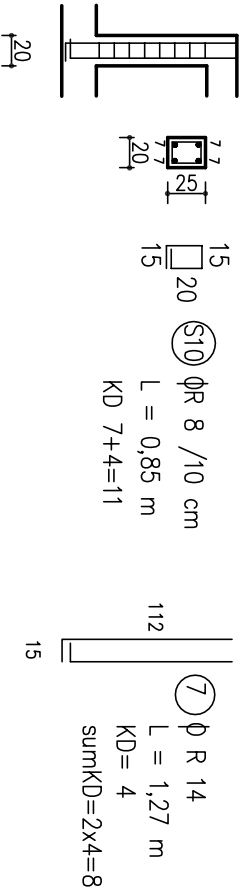
AB STEBRI poz V1, b/h = 20/60 cm, KD 6



AB STEBRI poz V2, b/h= 20/15 cm, KD 2

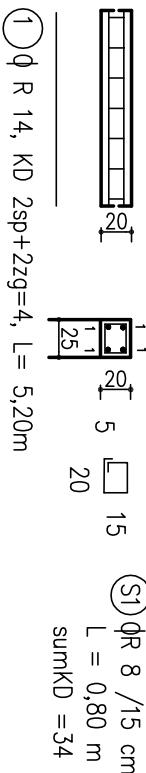


AB STEBRI poz V2k, b/h= 20/25 cm, KD 2

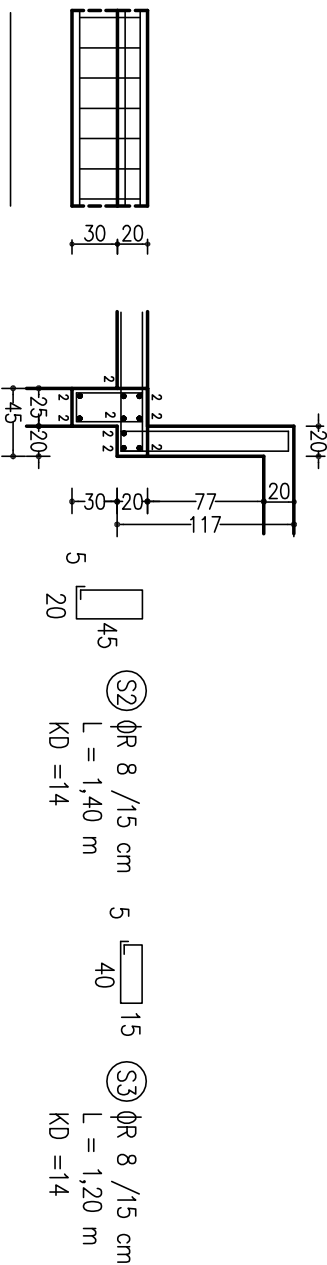


AL-PRO			
Projektiranje in nadzor gradbenih konstrukcij			
Alijona Lavrenčič s.p.			
Goriška cesta 23/b, 5270 Ajdovščina			
ARMATURNI NAČRT		merilo	1:50
		št. risbe	4
VERTIKALNE VEZI poz VV1, VV2, VV3			
STEBRI poz V1, V2, V2k			
investitor	OBČINA AJDOVŠČINA, Cesta 5. maja 6a, Ajdovščina		
objekt	POKOPALIŠČE ČRNIČE		
projekt	PZI		
vsta načrta	NAČRT GRADBENIH KONSTRUKCIJ		
št.projekta/načrta	04-2013-G-PZI		
odg.vodja projekta	MARKO KOSOVEI, univ.dipl.inž.arh., ZAPS 1091-A		
odg.projektant gr.k.	ALIJANA LAVRENČIČ, univ.dipl.inž.gradb., G-0255		
podpis	<i>Alijona Lavrenčič</i>		
datum	NOVEMBER 2017		

HORIZONTALNA VEZ poz Hv1, b/h= 25/20 cm

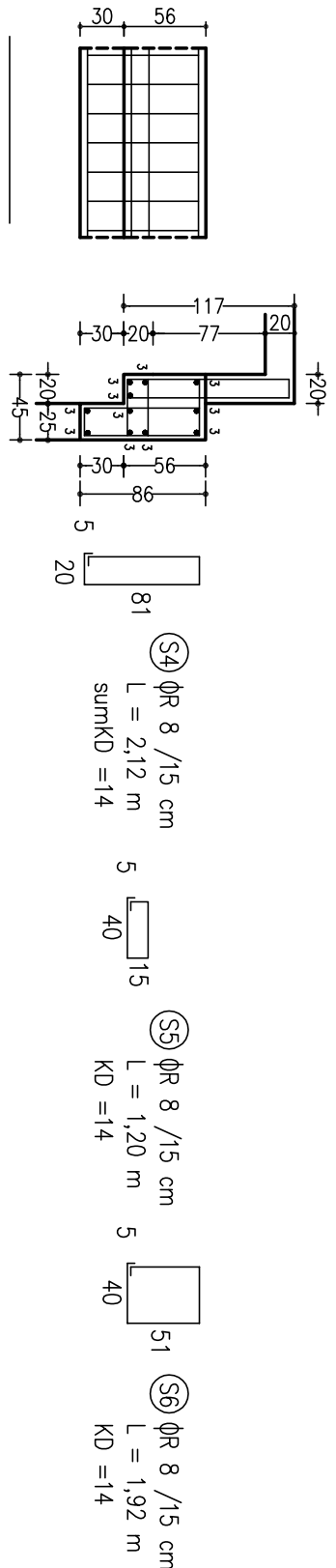


HORIZONTALNA VEZ poz Hv2, b/h= 25/30+45/20 cm



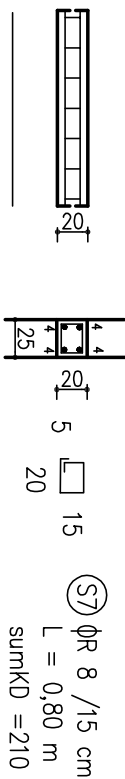
② φ R 14, KD 2sp+4sr+3zg=9, L= 2,30m

HORIZONTALNA VEZ poz Hv3, b/h= 25/30+45/56 cm



③ φ R 14, KD 2sp+4sr+2sr+3zg=11, L= 2,30m

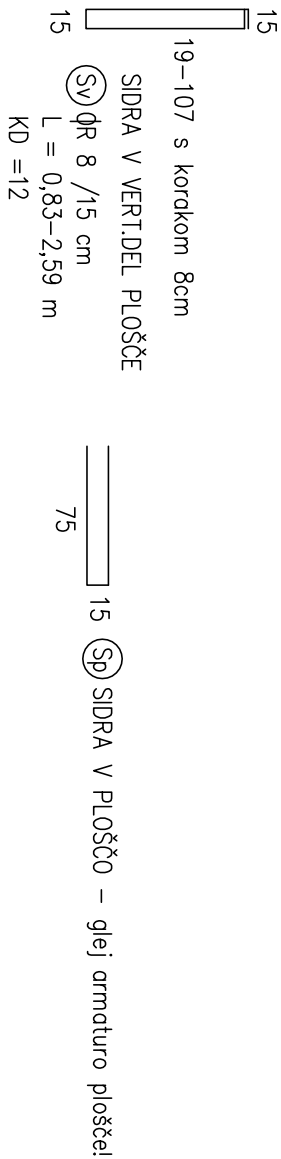
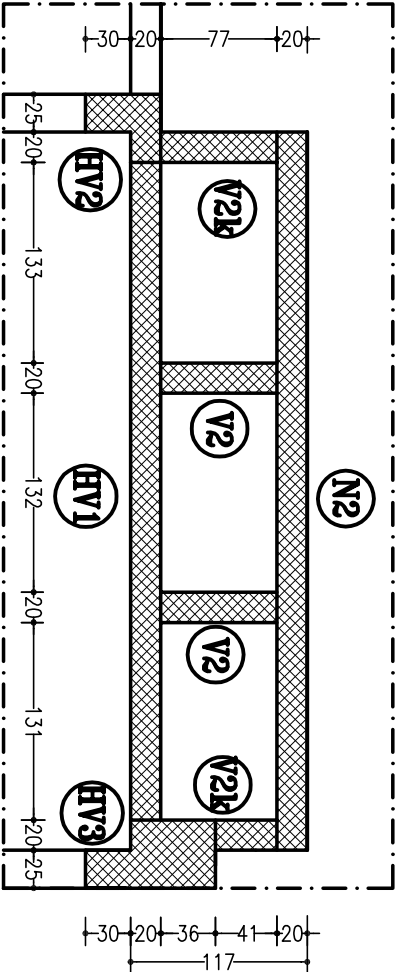
HORIZONTALNE VEZI poz Hv, b/h= 25/20 cm
na višini nadokenskih preklad H1= 2,54 m oz. H2= 2,34 m (zadnja stran objekta)



④ φ R 14, KD 2sp+2zg=4, rezati na terenu, L=6,00m, sumKD= 18

HORIZONTALNE VEZI v liniji AB strešne plošče
b/h= 25/20 cm – glej armaturo strešne plošče!

PREREZ oz. POGLIED



SIDRA V VERTIDEL PLOŠČE

⑤ φ R 8 /15 cm

L = 0,83–2,59 m

KD =12

⑥ φ R 8 /15 cm

L = 0,83–2,59 m

KD =12

⑦ φ R 8 /15 cm

L = 0,83–2,59 m

KD =12

19–107 s korakom 8cm

SIDRA V VERTIDEL PLOŠČE

⑧ φ R 8 /15 cm

L = 0,83–2,59 m

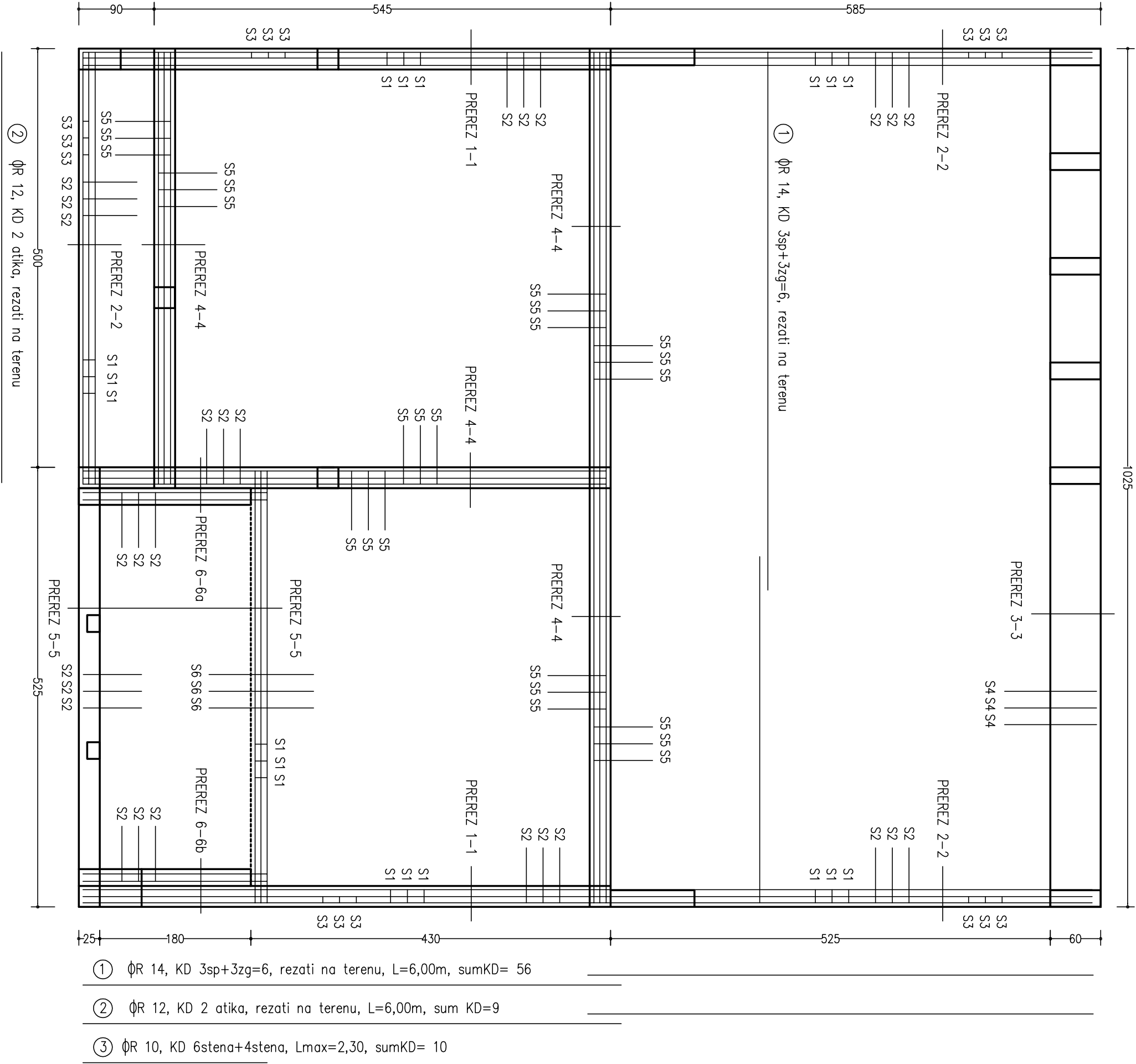
KD =12

Projektiranje in nadzor gradbenih konstrukcij
Alijana Lavrenčič s.p.
Goriška cesta 23/b, 5270 Ajdovščina

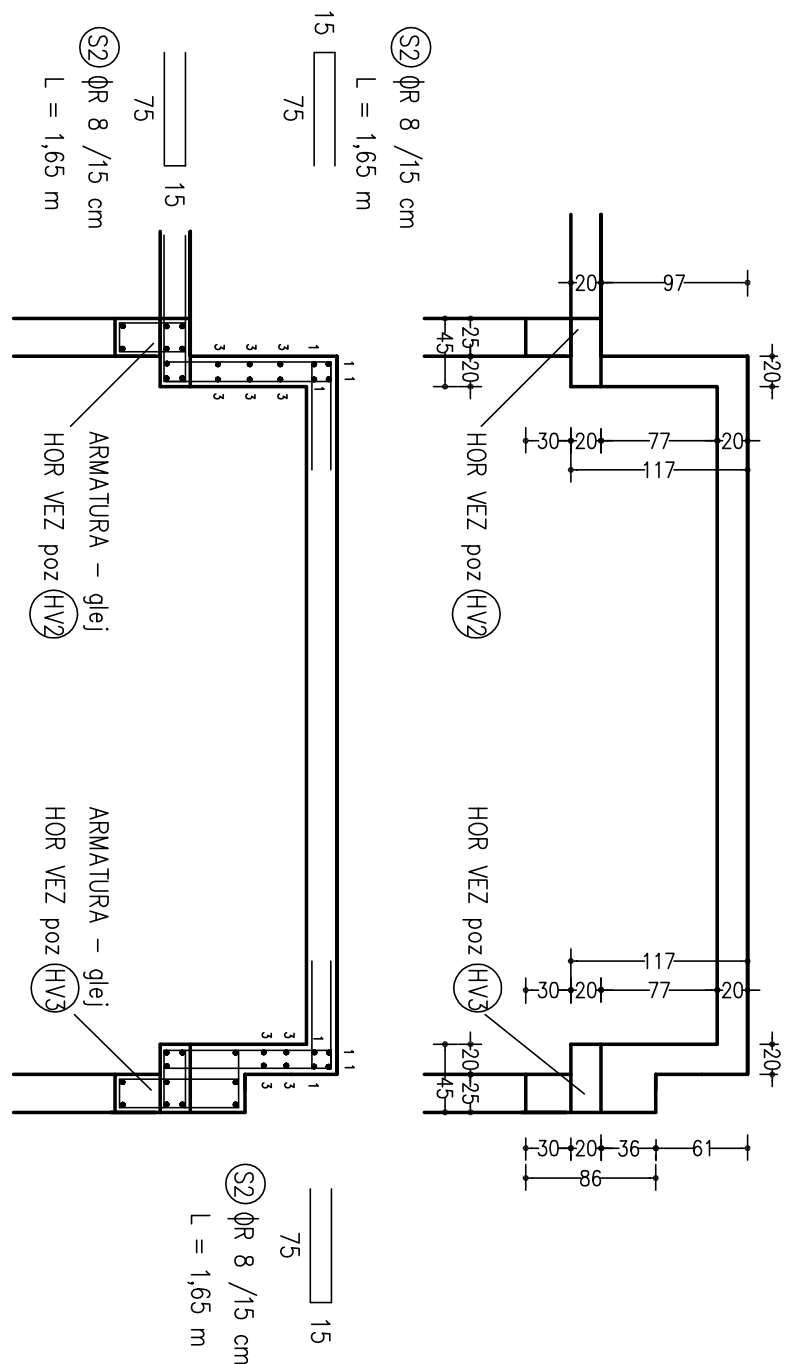
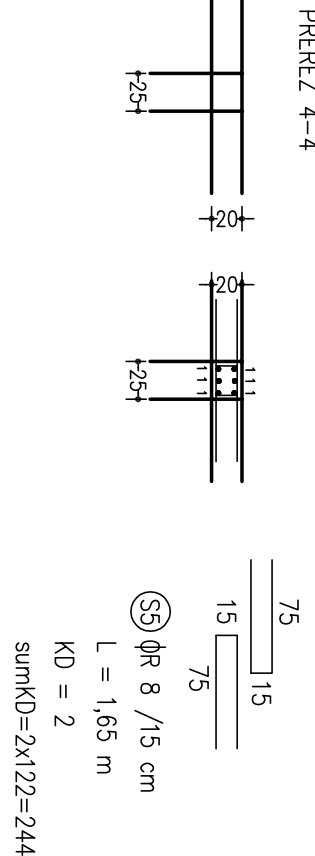
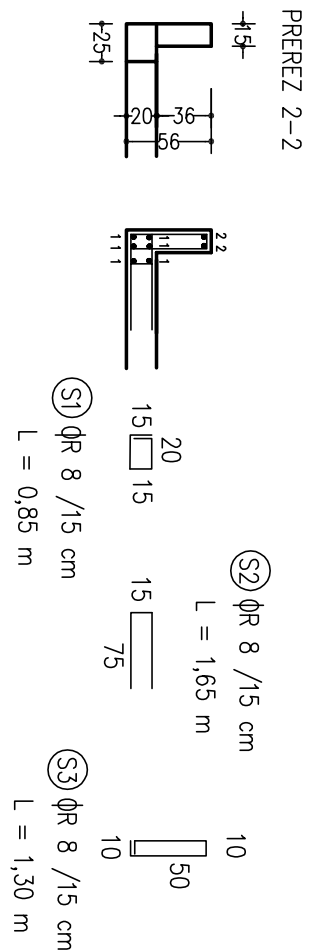
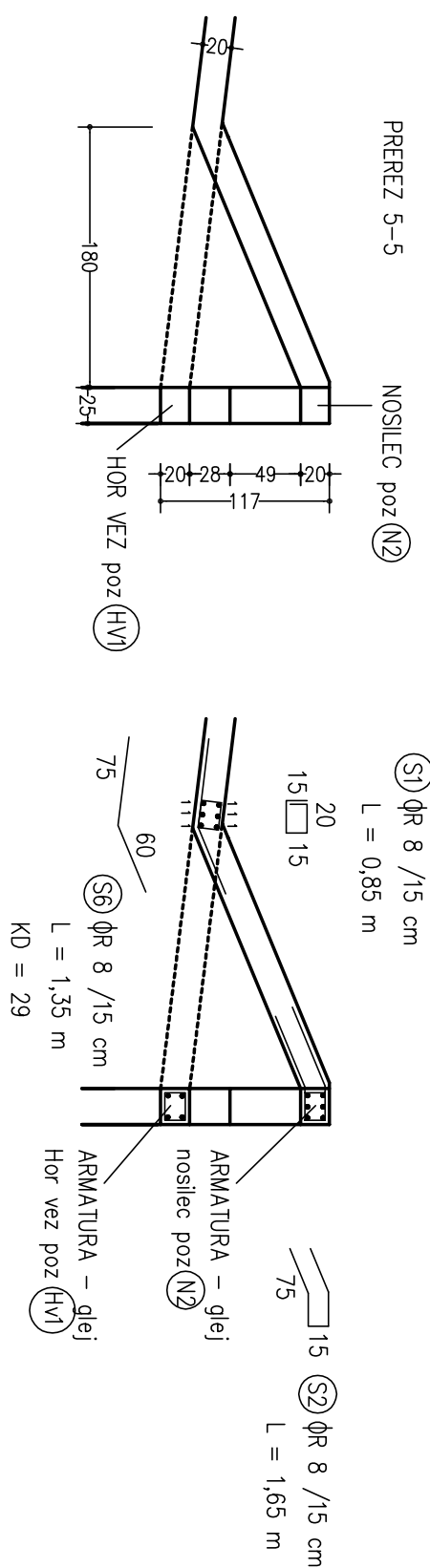
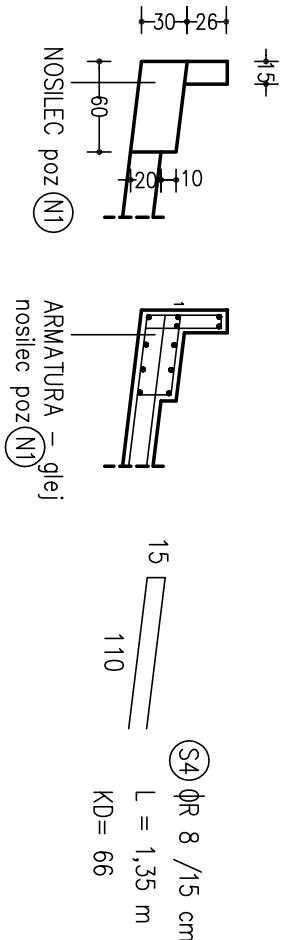
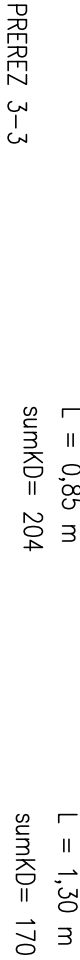
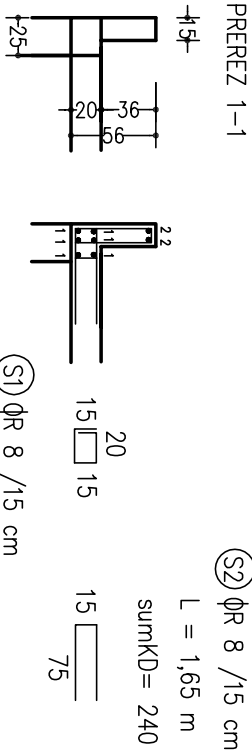
ARMATURNI NAČRT merilo 1:50 št. risbe 5

HORIZONTALNE VEZI
poz HV, HV1, HV2, HV3

investitor	OBČINA AJDOVŠČINA, Cesta 5. maja 6a, Ajdovščina
objekt	POKOPALIŠČE ČRNIČE
projekt	PZI
vista načrta	NAČRT GRADBENIH KONSTRUKCIJ
št.projekta/načrta	04–2013–G–PZI
odg.vodja projekta	MARKO KOSOVEI, univ.dipl.inž.arh., ZAPS 1091–A
odg.projektant gr.k.	ALIJANA LAVRENČIČ, univ.dipl.inž.gradb., G-0253
podpis	<i>Alijana Lavrenčič</i>
datum	NOVEMBER 2017



AL-PRO	
Projekiranje in nadzor gradbenih konstrukcij	
Alijana Lavrenčič s.p.	
Goriška cesta 23/b, 5270 Ajdovščina	
ARMATURNI NAČRT	
merilo	1:50
št. risbe	6
STREŠNA PLOŠČA d=20cm	
vzdolžna armatura, stremena	
investitor	OBČINA AJDOVŠČINA, Cesta 5. maja 6a, Ajdovščina
objekt	POKOPALIŠČE ČRNIČE
projekt	PZI
vrsta načrta	NAČRT GRADBENIH KONSTRUKCIJ
št.projekta/načrta	04-2013-G-PZI
odg.vodja projekta	MARKO KOSOVEL, univ.dipl.inž.arh., ZAPS 1091-A
odg.projektant gr.k.	ALIJANA LAVRENČIČ, univ.dipl.inž.gradb., G-0253
podpis	<i>Alijana Lavrenčič</i>
datum	NOVEMBER 2017



AL-PRO

Projekiranje in nadzor gradbenih konstrukcij
Alijona Lavrenčič s.p.
Goriška cesta 23/b, 5270 Ajdovščina

ARMATURNI NAČRT

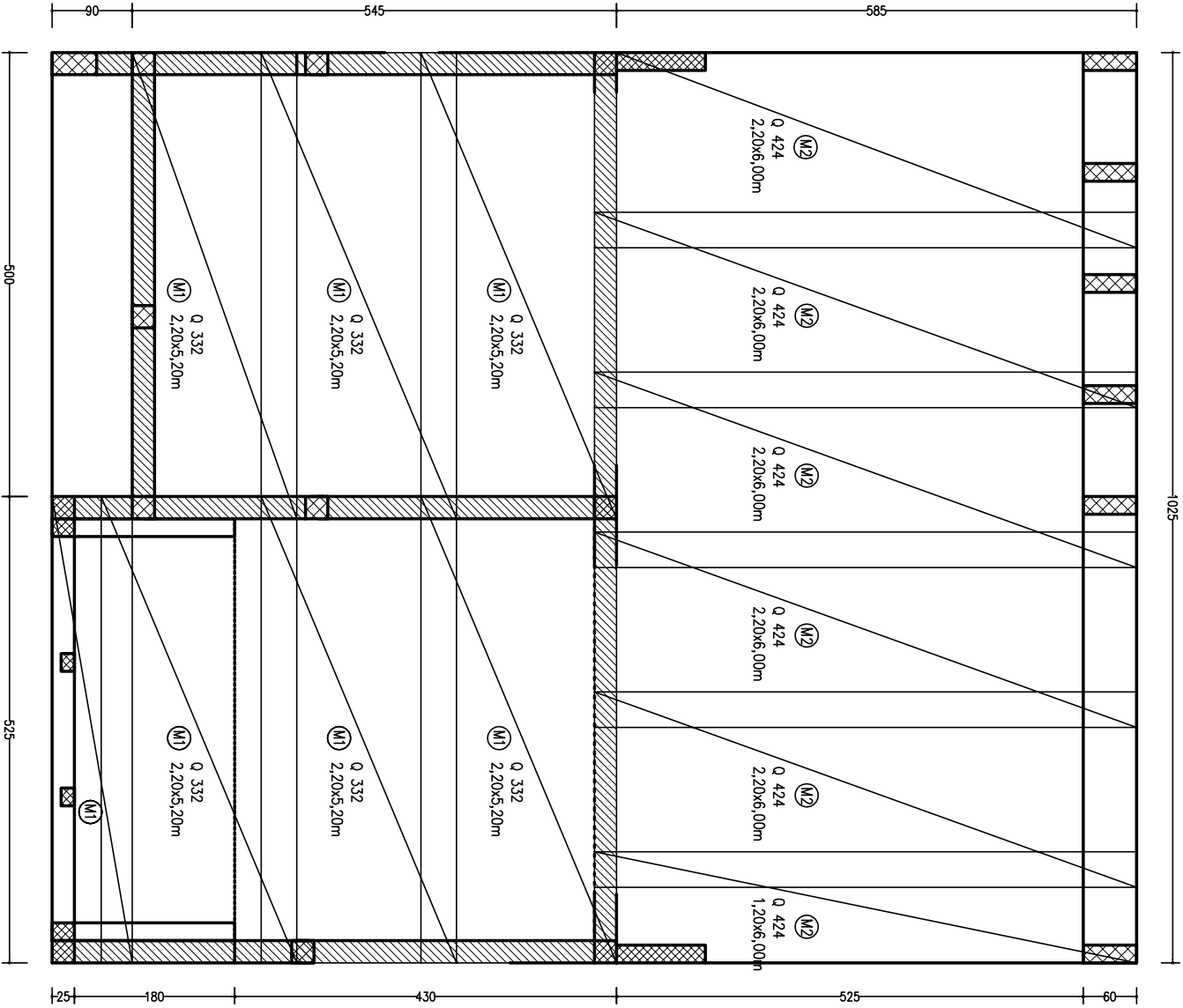
merilo 1:50

št. risbe 7

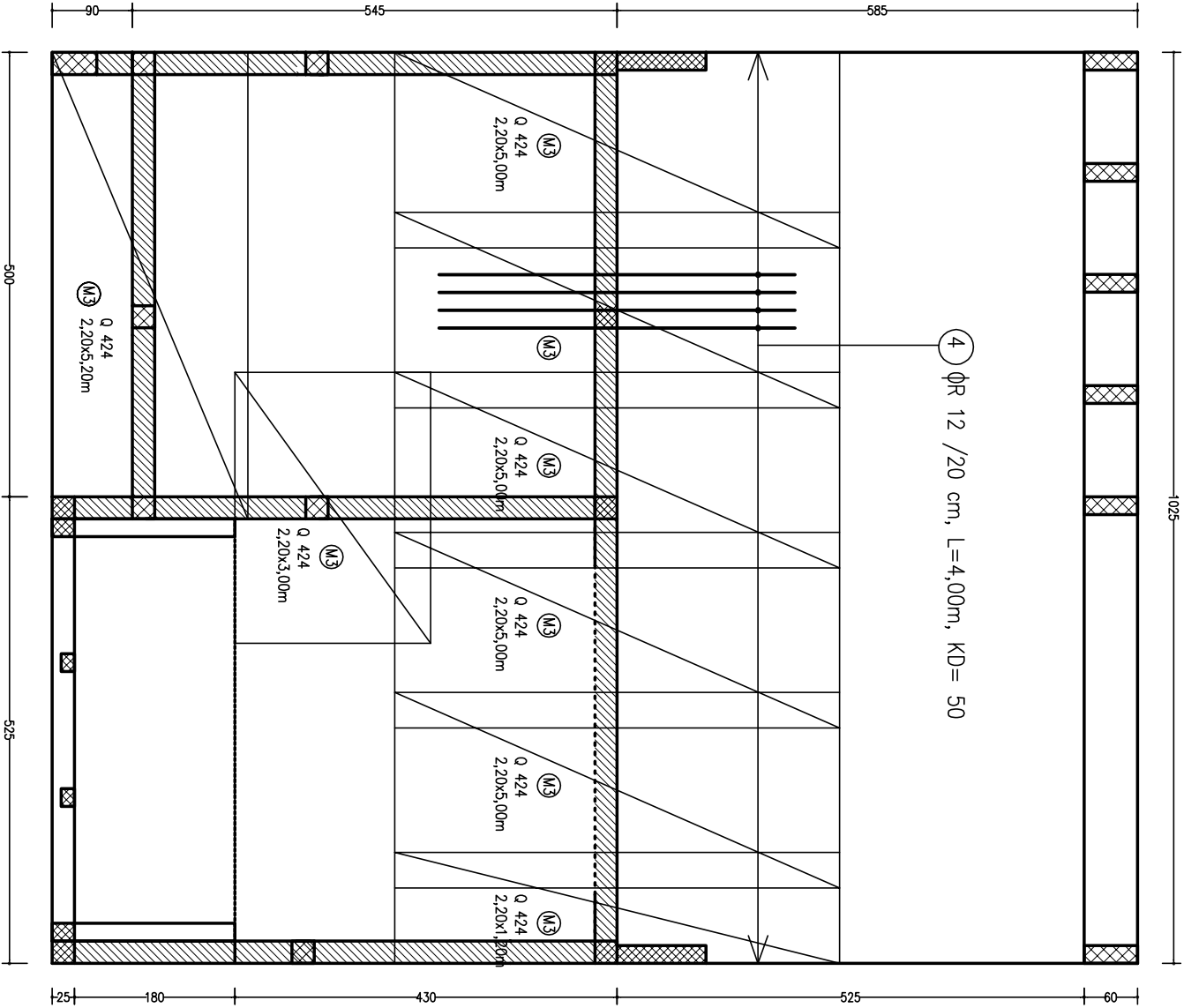
STREŠNA PLOŠČA d=20cm

PREREZI 1-1,2-2,3-3,4-4,5-5,6-6

investitor	OBČINA AJDOVŠČINA, Cesta 5. maja 6a, Ajdovščina
objekt	POKOPALIŠČE ČRNIČE
projekt	PZI
vrsta načrta	NAČRT GRADBENIH KONSTRUKCIJ
št.projekta/načrta	04-2013-G-PZI
odg.vodja projekta	MARKO KOSOVEI, univ.dipl.inž.arh., ZAPS 1091-A
odg.projektant gr.k.	ALIJANA LAVRENČIČ, univ.dipl.inž.gradb., G-0253
podpis	<i>Alijona Lavrenčič</i>
datum	NOVEMBER 2017



mreže spodaj



mreže zgoraj

SEZNAM MREŽ:

- M1 Q 332, KD 7
- M2 Q 424, KD 6
- M3 Q 424, KD 7

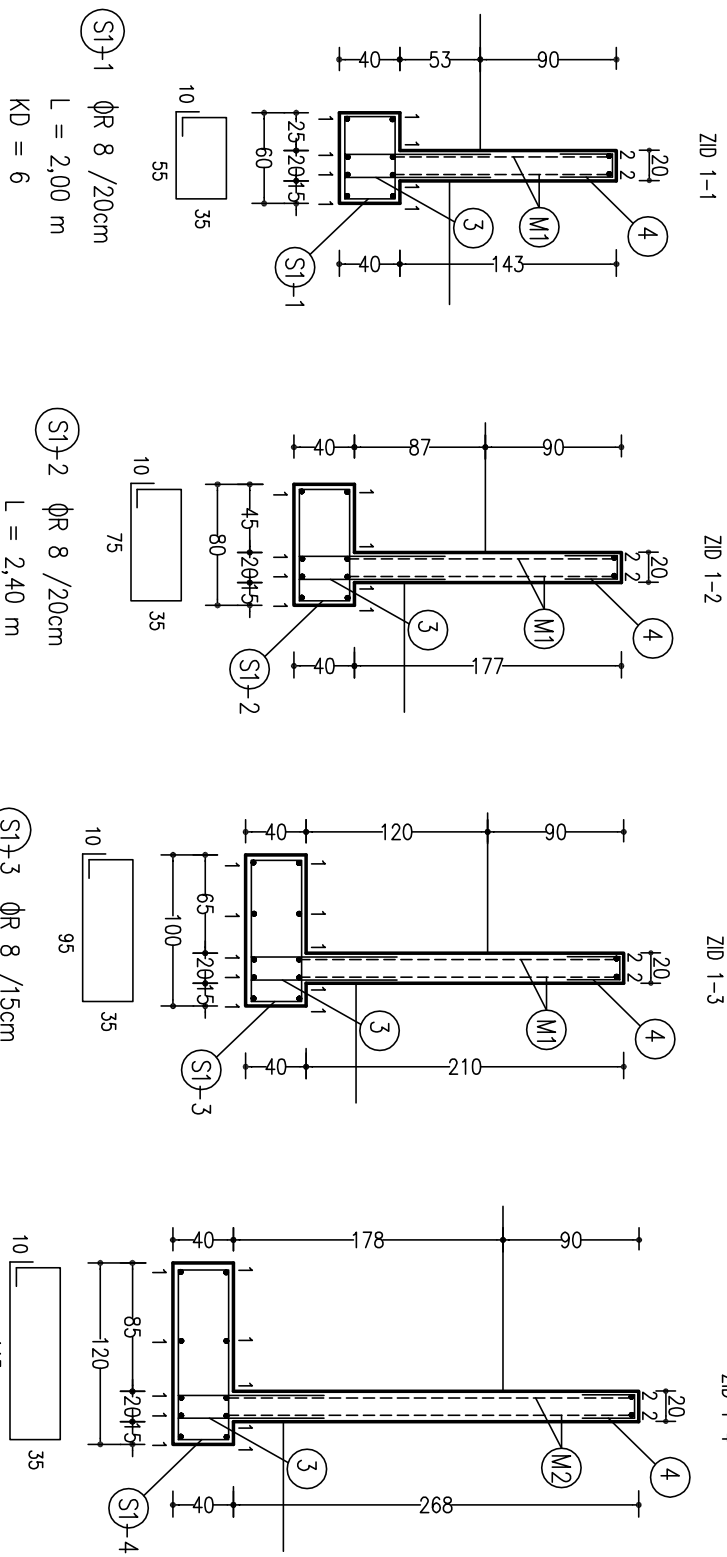
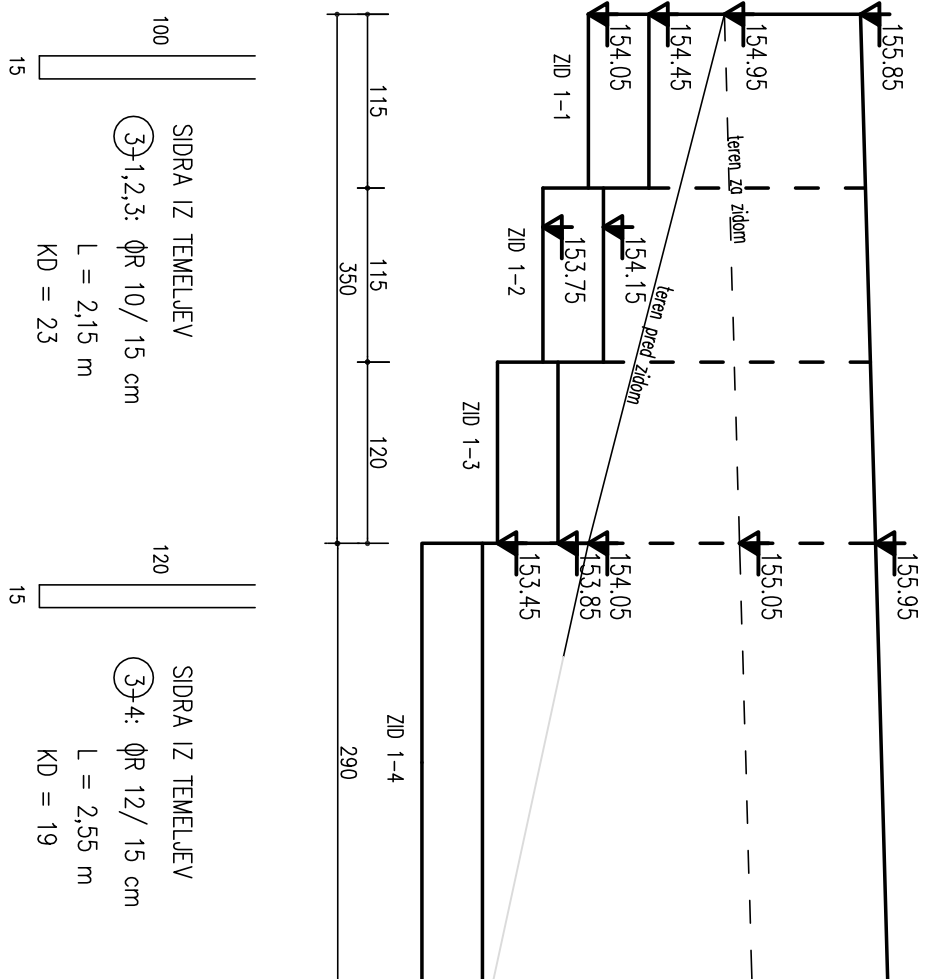
Projektiranje in nadzor gradbenih konstrukcij
Alijana Lavrenčič s.p.
Goriška cesta 23/b, 5270 Ajdovščina

ARMATURNI NAČRT merilo 1:75 št. risbe 8

STREŠNA PLOŠČA d=20cm – mreže

investitor	OBČINA AJDOVŠČINA, Cesta 5. maja 6a, Ajdovščina
objekt	POKOPALIŠČE ČRNIČE
projekt	PZI
vrsta načrta	NAČRT GRADBENIH KONSTRUKCIJ
št.projekta/načrta	04-2013-G-PZI
odgovodja projekta	MARKO KOSOVEL, univ.dipl.inž.arh., ZAPS 1091-A
odg.projektant gr.k.	ALIJANA LAVRENČIČ, univ.dipl.inž.gradb., G-02553
podpis	<i>Alijana Lavrenčič</i>
datum	NOVEMBER 2017

VZDOLŽNÍ PREREZ AB ZIDU 1:



VZDOLŽNA ARMATURA TEMELJA

- ①1+1,2 ØR 12, KD 4sp+4zg, L=6,00m, KD 4, rezati na terenu

- ① 3,4 ØR 12, KD 5sp+5zg, L=6,00m, KD 7, rezati na terenu

VZDOLŽNA ARMATURA ZIDU zgoraj

- ② $\phi R 12$, KD 2, L=6,00m, KD 2, rezati na terenu

STREMENA ZIDU zgoraj

- 15
50
④
ØR 8 / 15 cm

MREŽNA ARMATURA ZIDOV

- | | | | |
|------|--------------|------------|-----|
| (M1) | ZID 1-1,2,3: | MREŽA + -R | 283 |
| (M2) | ZID 1-4: | MREŽA + -R | 332 |

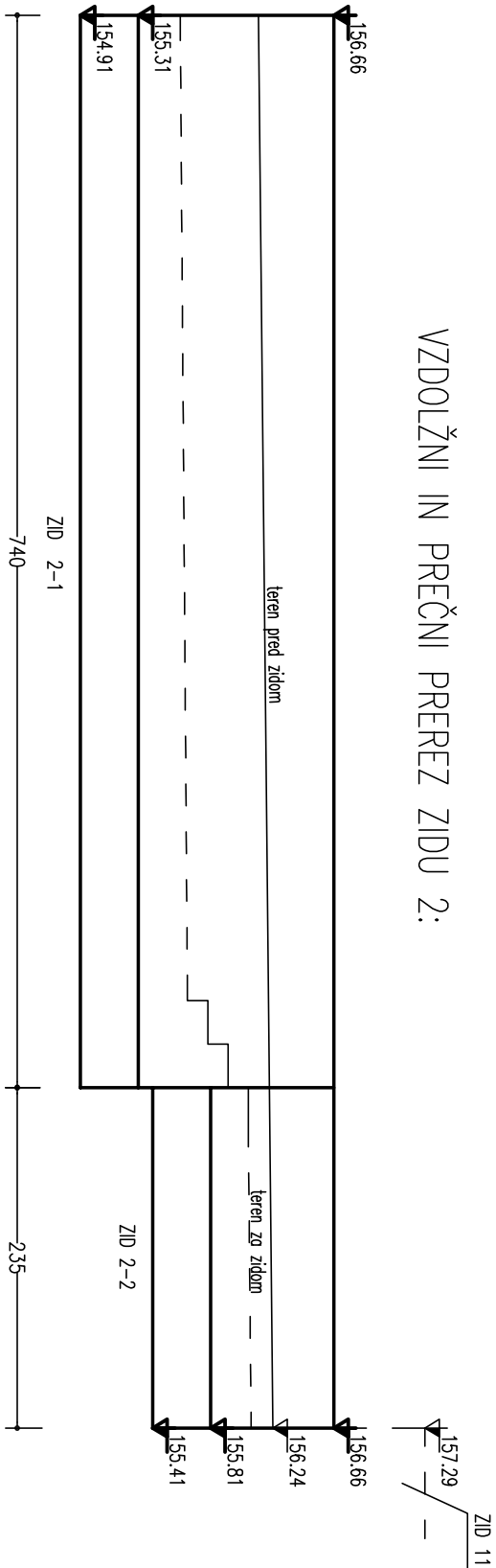
AL-PRO

Projektiranje in nadzor gradbenih kon
Alijana Lavrenčič s.p.
Goriška cesta 23/b, 5270 Ajdovščina

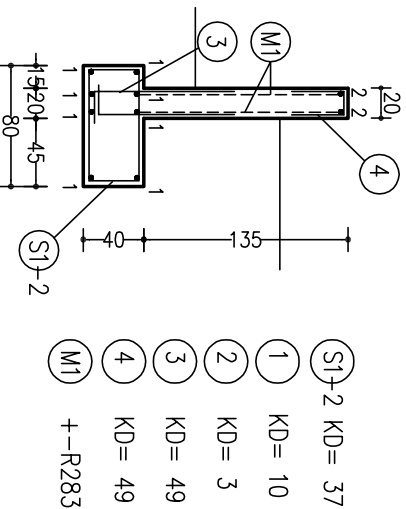
ARMATURNI NAČRT merilo **1:50** št. risbe **9**

OGRAJNI ZIDovi - 1	
investitor	OBČINA AUDOVŠČINA, Cesta 5. maja 6a, Ajdovščina
objekt	POKOPALIŠČE ČRNIČE
projekt	PZ1
vrsta načrta	NAČRT GRADBENIH KONSTRUKCIJ
št.projekta/načrta	04-2013-G-PZ1
odg.vodja projekta	MARKO KOSOVEL, univ.dipl.inž.arh., ZAPS 1091-A
odg.projektant gr.k.	ALIJANA LAVRENČIČ, univ.dipl.inž.gradb., G-0253
podpis	<i>Lavrenčič A.</i>
datum	NOVEMBER 2017

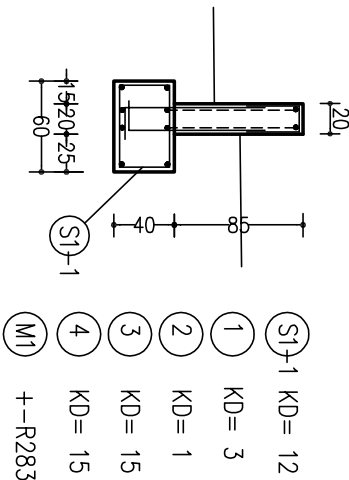
VZDOLŽNI IN PREČNI PREREZ ZIDU 2:



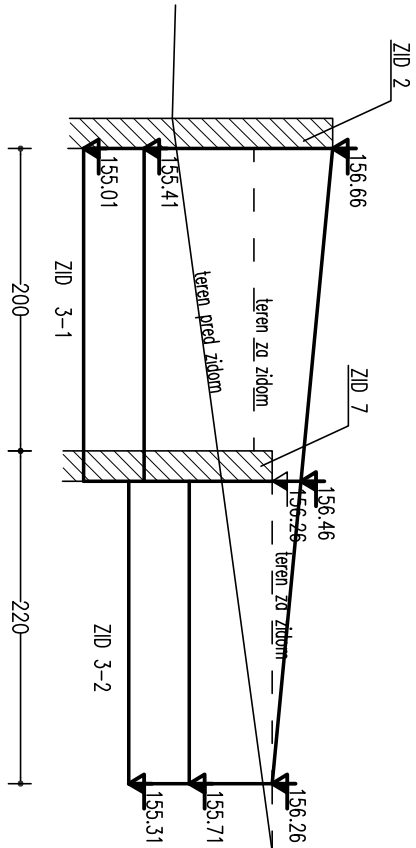
ZID 2-1



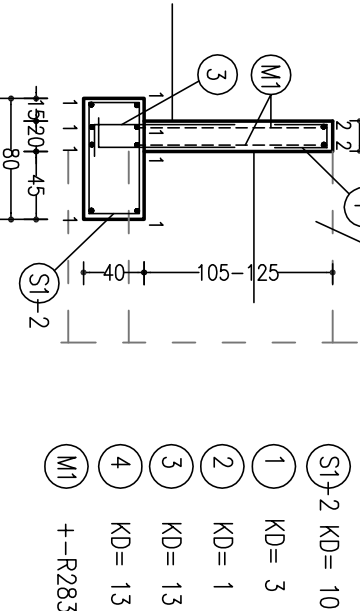
ZID 2-2



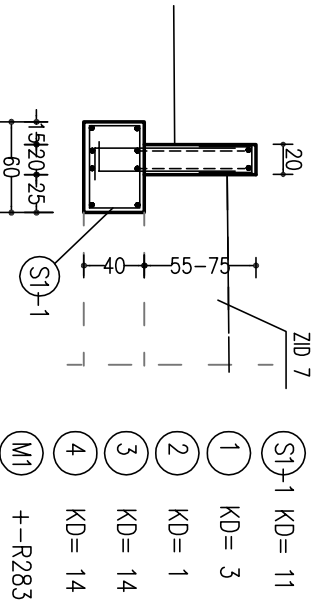
VZDOLŽNI IN PREČNI PREREZ ZIDU 3:



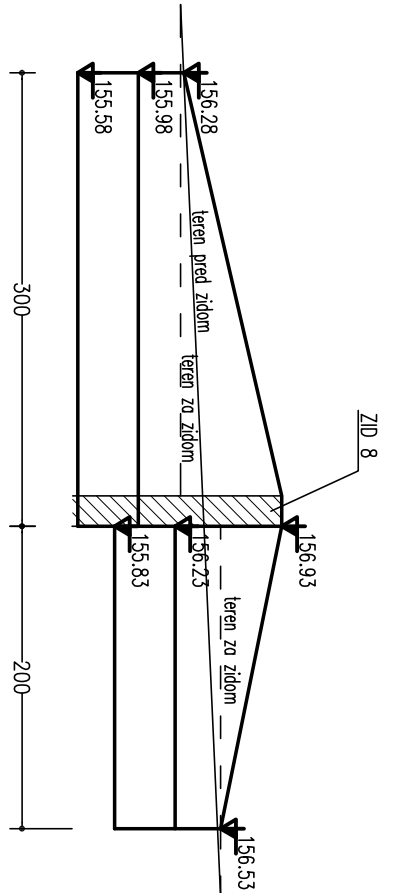
ZID 3-1



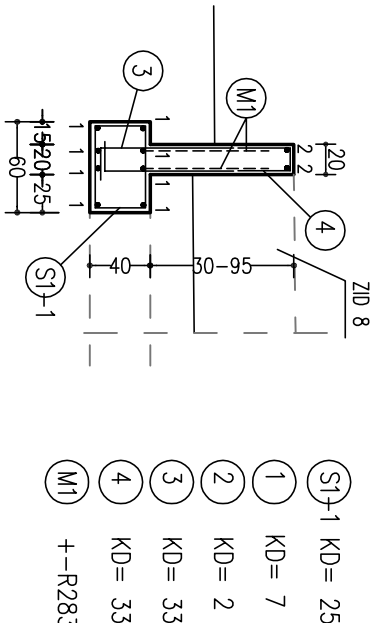
ZID 3-2



VZDOLŽNI IN PREČNI PREREZ ZIDU 4:



ZID 4



ARMATURA: kot ZID 1-1

ARMATURA: kot ZID 1-2

ARMATURA: kot ZID 1-1

AL-PRO

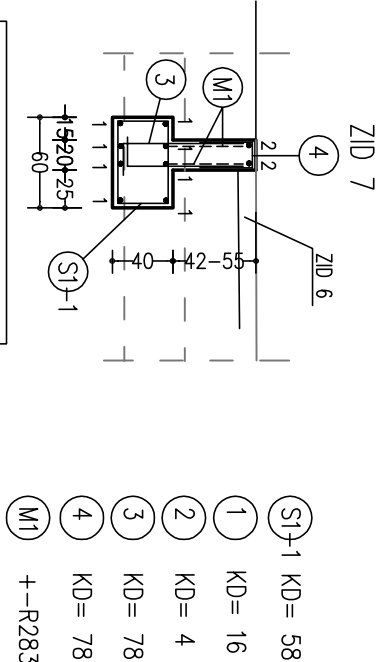
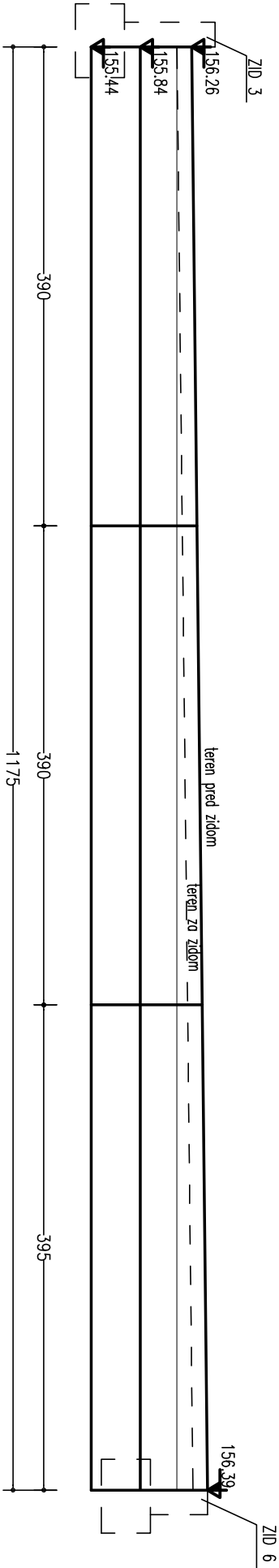
Projektiranje in nadzor gradbenih konstrukcij
Alijana Lavrenčič s.p.
Goriška cesta 23/b, 5270 Ajdovščina

ARMATURNI NAČRT merilo 1:50 št. risbe 10

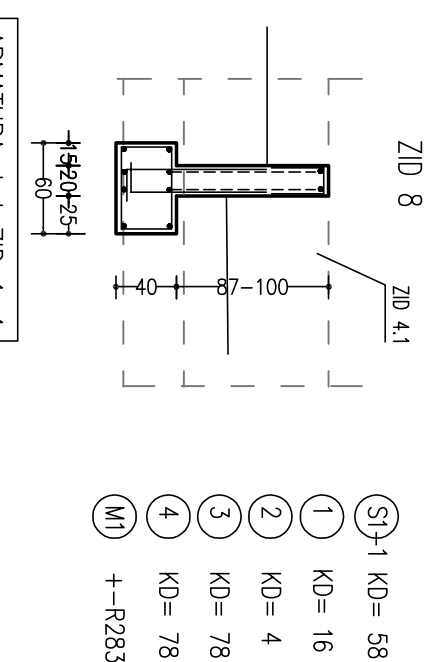
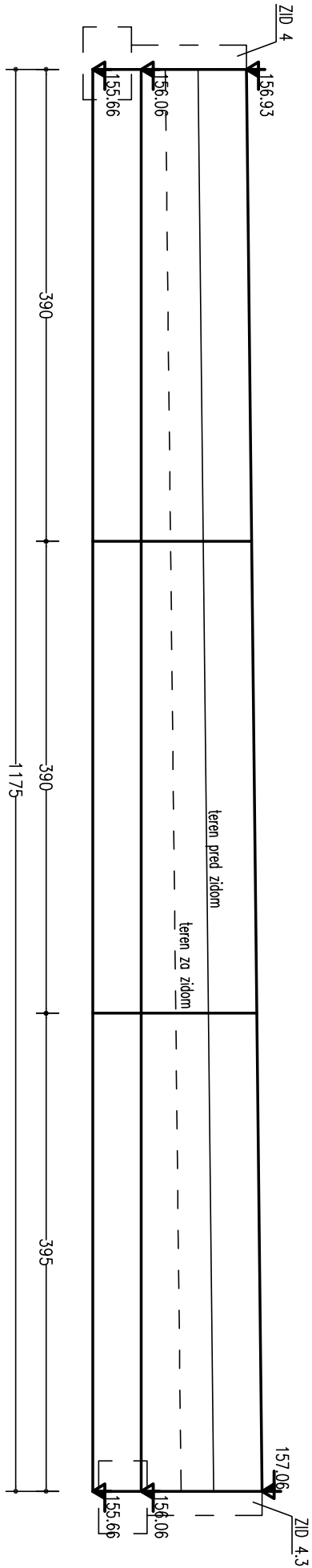
OGRAJNI ZIDovi – 2, 3, 4

investitor	OBČINA AJDOVŠČINA, Cesta 5. maja 6a, Ajdovščina
objekt	POKOPALIŠČE ČRNIČE
projekt	PZI
vrsta načrta	NAČRT GRADBENIH KONSTRUKCIJ
št.projekta/načrta	04-2013-G-PZI
odg.vodja projekta	MARKO KOSOVEL, univ.dipl.inž.arh., ZAPS 1091-A
odg.projektant gr.k.	ALIJANA LAVRENČIČ, univ.dipl.inž.gradb., G-0253
podpis	<i>Lavrenčič A.</i>
datum	NOVEMBER 2017

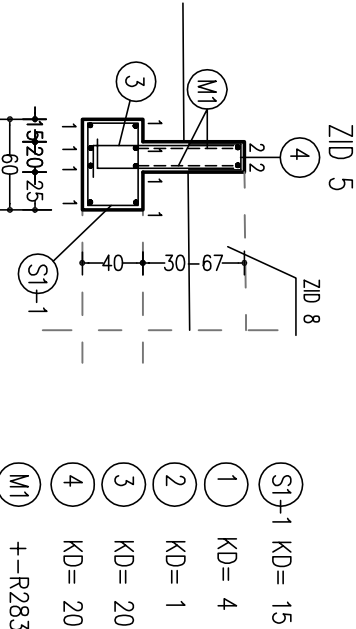
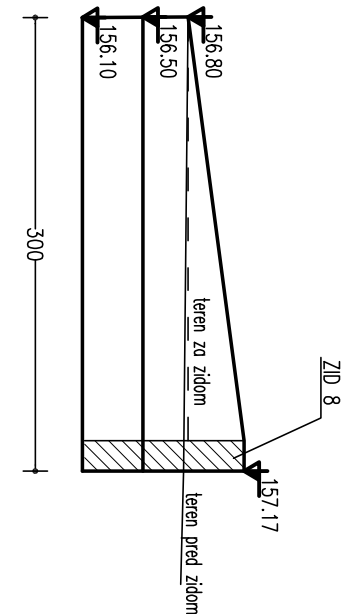
VZDOLŽNI IN PREČNI PREREZ ZIDU 7:



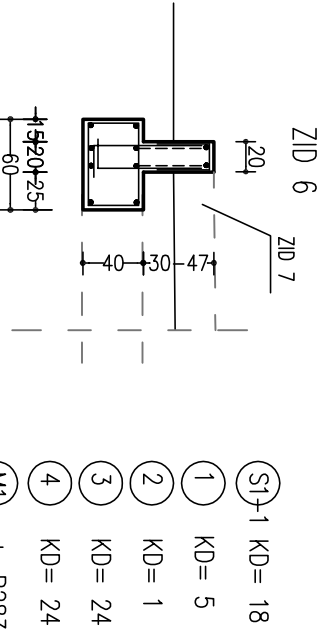
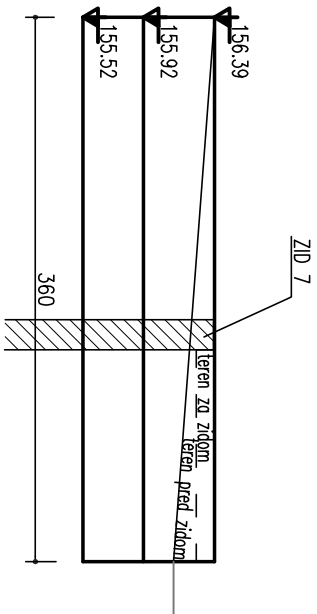
VZDOLŽNI IN PREČNI PREREZ ZIDU 8:



VZDOLŽNI IN PREČNI PREREZ ZIDU 5:



VZDOLŽNI IN PREČNI PREREZ ZIDU 6:



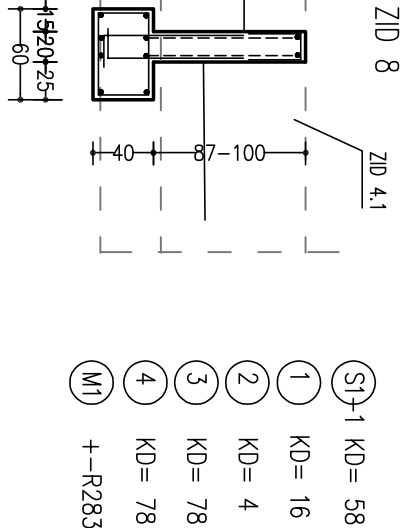
ARMATURA: kot ZID 1-1

- ① S1-1 KD= 15
- ② KD= 4
- ③ KD= 1
- ④ KD= 20
- ⑤ KD= 20
- ⑥ KD= 20
- ⑦ KD= 20
- ⑧ KD= 20
- ⑨ KD= 20
- ⑩ KD= 20
- ⑪ KD= 20
- ⑫ KD= 20
- ⑬ KD= 20
- ⑭ KD= 20
- ⑮ KD= 20
- ⑯ KD= 20
- ⑰ KD= 20
- ⑱ KD= 20
- ⑲ KD= 20
- ⑳ KD= 20
- ㉑ KD= 20
- ㉒ KD= 20
- ㉓ KD= 20
- ㉔ KD= 20
- ㉕ KD= 20
- ㉖ KD= 20
- ㉗ KD= 20
- ㉘ KD= 20
- ㉙ KD= 20
- ㉚ KD= 20
- ㉛ KD= 20
- ㉜ KD= 20
- ㉝ KD= 20
- ㉞ KD= 20
- ㉟ KD= 20
- ㊱ KD= 20
- ㊲ KD= 20
- ㊳ KD= 20
- ㊴ KD= 20
- ㊵ KD= 20
- ㊶ KD= 20
- ㊷ KD= 20
- ㊸ KD= 20
- ㊹ KD= 20
- ㊺ KD= 20
- ㊻ KD= 20
- ㊼ KD= 20
- ㊽ KD= 20
- ㊾ KD= 20
- ㊿ KD= 20
- ① M1 + -R283

ARMATURA: kot ZID 1-1

- ① S1-1 KD= 58
- ② KD= 16
- ③ KD= 4
- ④ KD= 78
- ⑤ KD= 78
- ⑥ KD= 78
- ⑦ KD= 78
- ⑧ KD= 78
- ⑨ KD= 78
- ⑩ KD= 78
- ⑪ KD= 78
- ⑫ KD= 78
- ⑬ KD= 78
- ⑭ KD= 78
- ⑮ KD= 78
- ⑯ KD= 78
- ⑰ KD= 78
- ⑱ KD= 78
- ⑲ KD= 78
- ⑳ KD= 78
- ㉑ KD= 78
- ㉒ KD= 78
- ㉓ KD= 78
- ㉔ KD= 78
- ㉕ KD= 78
- ㉖ KD= 78
- ㉗ KD= 78
- ㉘ KD= 78
- ㉙ KD= 78
- ㉚ KD= 78
- ㉛ KD= 78
- ㉜ KD= 78
- ㉝ KD= 78
- ㉞ KD= 78
- ㉟ KD= 78
- ㊱ KD= 78
- ㊲ KD= 78
- ㊳ KD= 78
- ㊴ KD= 78
- ㊵ KD= 78
- ㊶ KD= 78
- ㊷ KD= 78
- ㊸ KD= 78
- ㊹ KD= 78
- ㊺ KD= 78
- ㊻ KD= 78
- ㊼ KD= 78
- ㊽ KD= 78
- ㊾ KD= 78
- ㊿ KD= 78
- ① M1 + -R283

ARMATURA: kot ZID 1-1



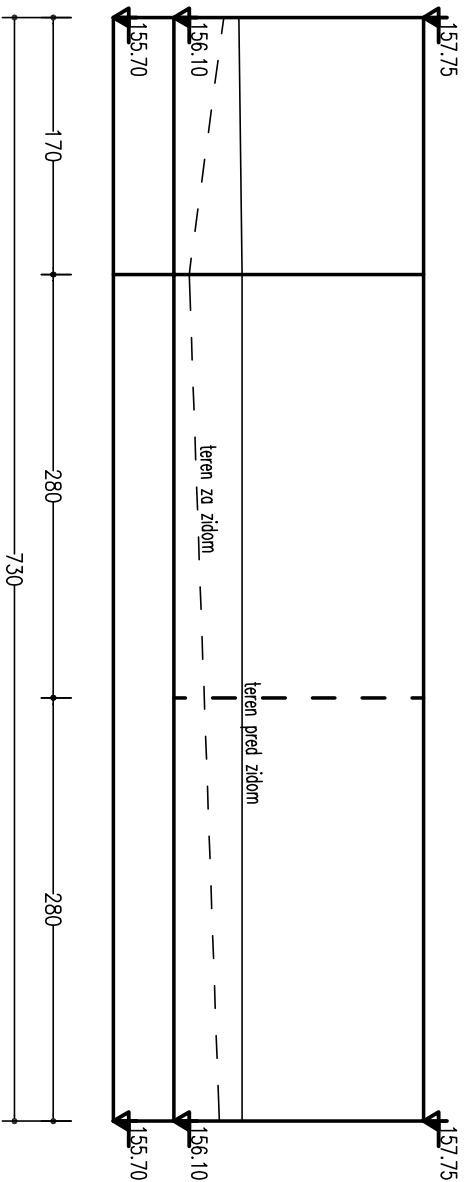
AL-PRO
Projekiranje in nadzor gradbenih konstrukcij
Alijana Lavrenčič s.p.
Goriška cesta 23/b, 5270 Ajdovščina

ARMATURNI NAČRT merilo 1:50 št. risbe 11

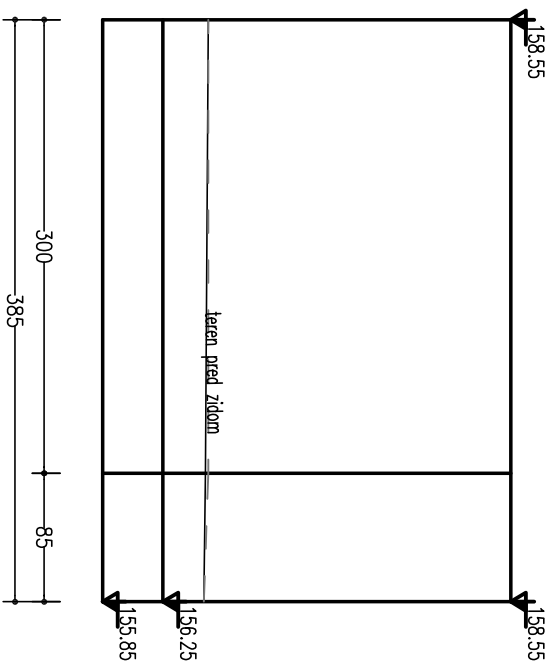
OGRAJNI ZIDovi – 5, 6, 7, 8

investitor	OBČINA AJDOVŠČINA, Cesta 5. maja 6a, Ajdovščina
objekt	POKOPALIŠČE ČRNIČE
projekt	PZI
vrsta načrta	NAČRT GRADBENIH KONSTRUKCIJ
št.projekta/načrta	04-2013-G-PZI
odg.vodja projekta	MARKO KOSOVEI, univ.dipl.inž.arh., ZAPS 1091-A
odg.projektant gr.k.	ALIJANA LAVRENČIČ, univ.dipl.inž.gradb., G-0253
podpis	<i>Lavrenčič A.</i>
datum	NOVEMBER 2017

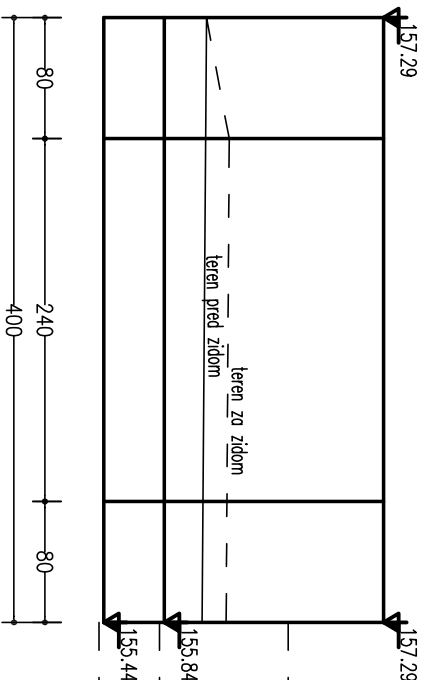
VZDOLŽNI IN PREČNI PREREZ ZIDU 9:



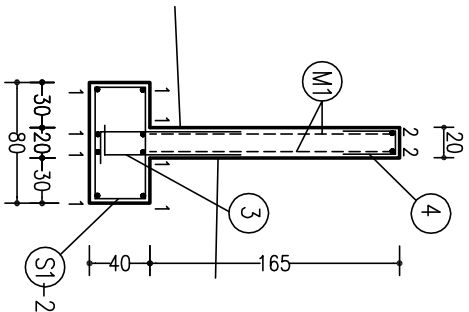
VZDOLŽNI IN PREČNI PREREZ ZIDU 10:



VZDOLŽNI IN PREČNI PREREZ ZIDU 11:



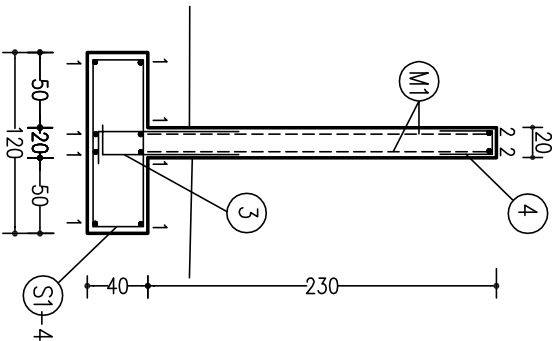
ZID 9



- SI+2 KD= 36
- 1 KD= 10
- 2 KD= 3
- 3 KD= 48
- 4 KD= 48
- M1 +-R283

ARMATURA: kot ZID 1-2

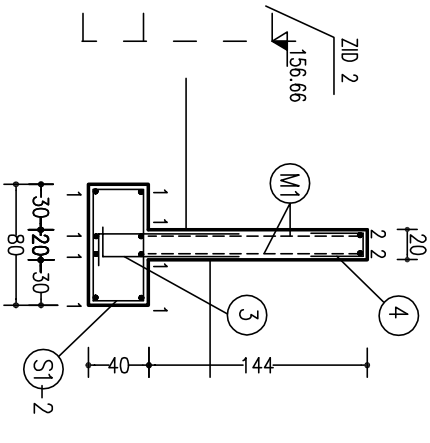
ZID 10



- SI+4 KD= 19
- 1 KD= 5
- 2 KD= 2
- 3 KD= 25
- 4 KD= 25
- M1 +-R283

ARMATURA: kot ZID 1-3(4)

ZID 11



- SI+2 KD= 20
- 1 KD= 6
- 2 KD= 2
- 3 KD= 26
- 4 KD= 26
- M1 +-R283

ARMATURA: kot ZID 1-2

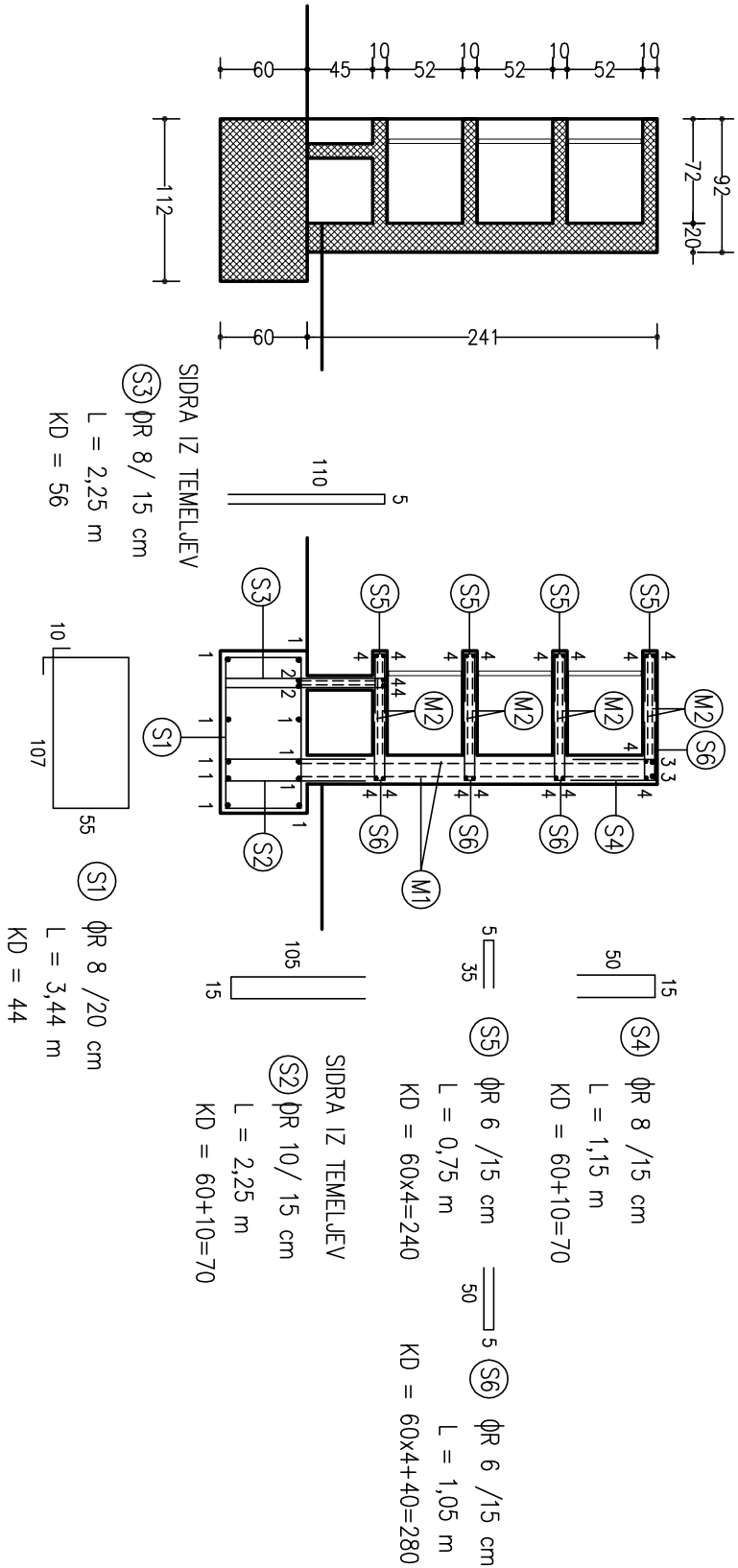
AL-PRO
Projekiranje in nadzor gradbenih konstrukcij
Alijana Lavrenčič s.p.
Goriška cesta 23/b, 5270 Ajdovščina

ARMATURNI NAČRT merilo 1:50 št. risbe 12

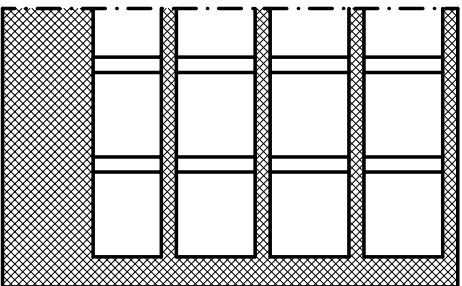
OGRAJNI ZIDovi – 9, 10, 11

investitor	OBČINA AJDOVŠČINA, Cesta 5. maja 6a, Ajdovščina
objekt	POKOPALIŠČE ČRNIČE
projekt	PZI
vrsta načrta	NAČRT GRADBENIH KONSTRUKCIJ
št.projekta/načrta	04-2013-G-PZI
odg.vodja projekta	MARKO KOSOVEI, univ.dipl.inž.arh., ZAPS 1091-A
odg.projektant gr.k.	ALIJANA LAVRENČIČ, univ.dipl.inž.gradb., G-0253
podpis	<i>Alijana Lavrenčič</i>
datum	NOVEMBER 2017

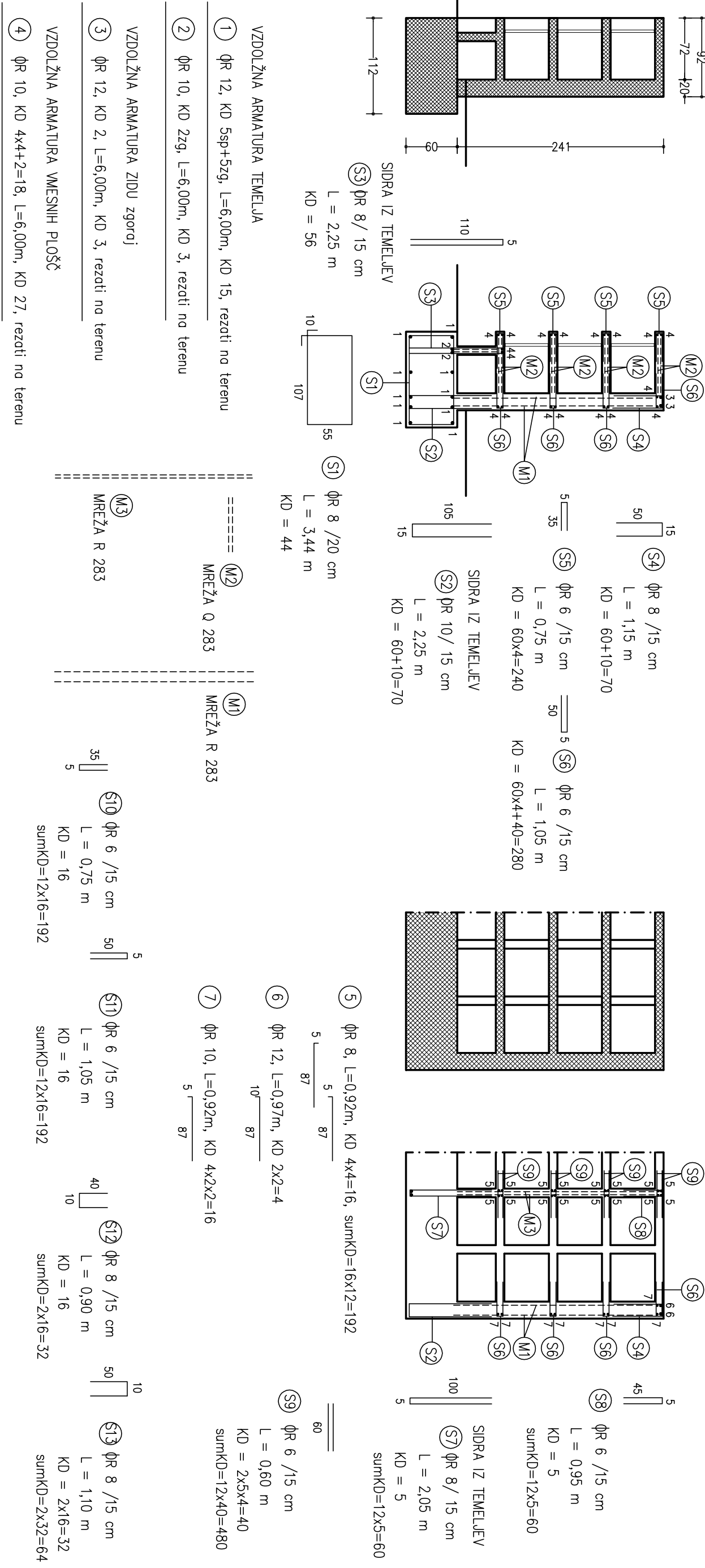
PREČNI PREREZ:



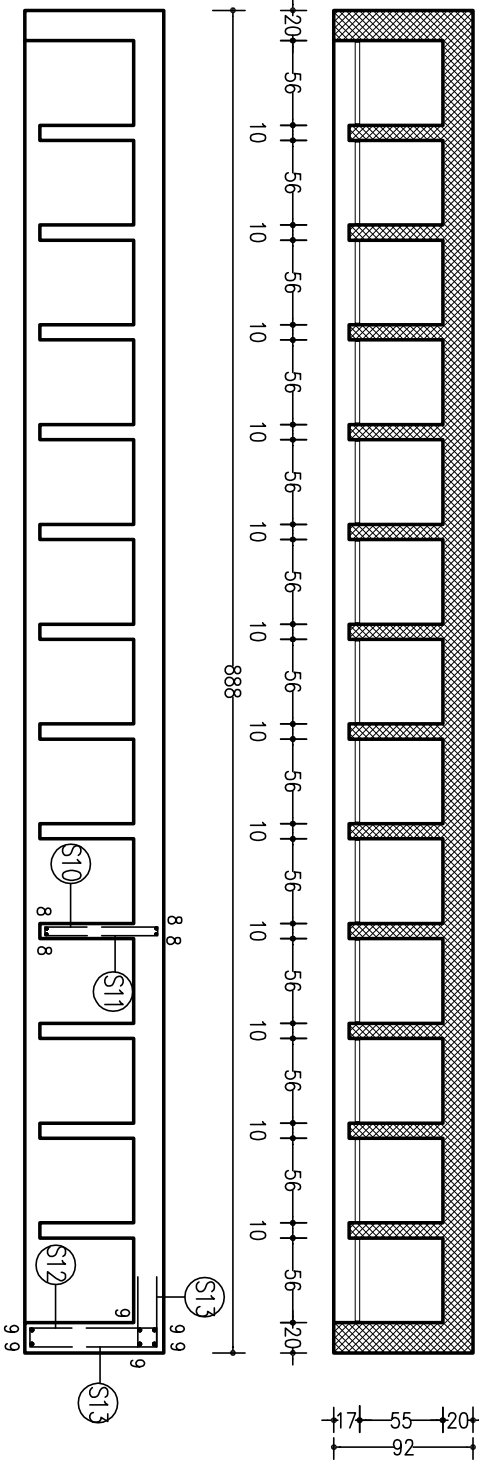
POGLED:



VZDOLŽNI PREREZ:



TLORIS ŽARNEGA ZIDU:



⑧ ϕ R 10

KD 2+2=4
H=2,35m

sumKD=12x4=48

⑨ ϕ R 12

KD 2+4=6
H=2,35m

sumKD=2x6=12

AL-PRO

Projektiranje in nadzor gradbenih konstrukcij
Alijana Lavrenčič s.p.
Goriška cesta 23/b, 5270 Ajdovščina

ARMATURNI NAČRT merilo 1:50 št. risbe 13

ŽARNI ZID

investitor	OBČINA AJDOVŠČINA, Cesta 5. maja 6a, Ajdovščina
objekt	POKOPALIŠČE ČRNIČE
projekt	PZI
vrsta načrta	NAČRT GRADBENIH KONSTRUKCIJ
št.projekta/načrta	04-2013-G-PZI
odg.vodja projekta	MARKO KOSOVEL, univ.dipl.inž.arh., ZAPS 1091-A
odg.projektant gr.k.	ALIJANA LAVRENČIČ, univ.dipl.inž.gradb., G-02553
podpis	<i>Lavrenčič A.</i>
datum	NOVEMBER 2017